

ООО "Строительная компания Русь"

Свидетельство СРО № 0947.01-2015-7704314694-И-040 от 26. 10. 2015г
Выписка из реестра членов СРО № ЛИ-309/17 от 14.11.2017 г.

Экз. № _____

Строительство жилого квартала расположенного по адресу: Московская область, Волоколамский муниципальный район, город Волоколамск, ул. Пороховская кадастровые номера 50:05:0030307:688 и 50:05:0030307:688 (объект капитального строительства)

Топографо-геодезические изыскания

Отчет

ТГИ

Москва 2017 г

ООО "Строительная компания Русь"

Свидетельство СРО № 0947.01-2015-7704314694-И-040 от 26. 10. 2015г

Экз. № 3

Технический отчет о выполненных топографо-геодезических работах инженерно – геодезические изыскания на территорию земельного участка для проектных работ по адресу: Московская область, г. Волоколамск, ул. Пороховская, (кадастровый уч. 50:07:0030307: 666, 668)

Генеральный директор
ООО «Строительная компания Русь»



Бордуков А.В.

Начальник геодезического отдела

Мушиц С.Я.

г. Москва



2017г.



Принято:
05.08.2017
Сидорова И.Ю.

СОДЕРЖАНИЕ

1.	Пояснительная записка	1
	- краткая физико-географическая характеристика района работ	2
	- топографо-геодезическая изученность района работ	2,3
	- пояснительная записка	3
	- топографо-геодезические работы	3-5
	- технический контроль и приемка работ	5
	- выводы	6,7
2.	Текстовые приложения:.....	8
	- техническое задание на производство работ	9-11
	- ситуационная схема участка топографической съемки	12
	- программа работ	13
	- копия лицензии на осуществление деятельности	14-23
	- лицензионный договор на программное обеспечение	24-29
	- свидетельство о поверках приборов.....	30, 31
	- ведомость согласования подземных коммуникаций.....	32, 33
	- акт сдачи геодезических пунктов	34-36
3.	Материалы вычислений:.....	37
	- каталог координат и высот исходных геодезических пунктов	38
	- абрисы исходных пунктов	39,40
	- протокол обработки GPS измерений	41-44
	- каталог координат, ведомость теодолитного хода, ведомость поправок, ведомость обработки тригонометрического нивелирования	45-48
4.	Графические приложения:.....	49
	- схема съемочной геодезической сети и картограмма работ.....	50
	- топографическая съемка масштаба 1:500.....	51

Взам. инв. №		Подп. и дата		ООО «Строительная компания Русь»					
Инв. № подл.	Изм.	Кол.уч	Лист	№ док.	Подп.	Дата	Стадия	Лист	Листов
	Разработал	Елисеев А.С.					II	1	1
	Проверил	Мушиц С.Я.					Содержание		
							г. Москва		

ПОЯСНИТЕЛЬНАЯ ЗАПИСКА

1. Краткая физико-географическая характеристика района работ

Волоколамский муниципальный район расположен в 60 км от столицы России на западе Московской области. Площадь района составляет 1671 км². Район граничит на северо-востоке - с Клинским районом, на востоке - с Истринским и Рузским районами, на юге - с Можайским районом, на западе - с Шаховским районом, на северо-западе - с Лотошинским районом Московской области.

Климат на территории района умеренно континентальный. Район входит в зону достаточного увлажнения Средняя температура января -10 С°, июля +17 С°. Средняя продолжительность вегетационного периода 130-140 дней. Среднегодовой объём осадков - 450-650 мм в год. При этом на июнь, июль и август приходится по 60 мм, а на январь и февраль - лишь по 20 мм. Примерно четверть, а в отдельные многоснежные годы почти половина всех осадков выпадает в виде снега. Устойчивый снежный покров образуется к концу ноября и обычно держится до начала апреля. Преобладают ветры юго-западного направления. Более частые и более сильны е ветры дуют зимой.

По составу растительности относится к подзоне смешанных лесов, которые занимают до 40% всей его площади. Основные реки - Руза, Лама. Через район проходит железная дорога Москва-Рига и шоссе того же направления. Внутрирайонное сообщение обеспечивается разветвленной сетью автобусных маршрутов.

На участке работ отсутствуют опасные природные и техногенных процессы, а так же отсутствуют на прилегающей территории водные объекты. Местность на участке работ в основном равнинная, территория застроена. Максимальный перепад высот составил 2 метра.

2. Топографо-геодезическая изученность района работ

По данным Управления градостроительной деятельности при Администрации Волоколамского района Московской области, материалы топографических съемок предыдущих лет на район работ в архиве устарели.

Исч. № подл	Подп. и дата	Согласовано	Взам. инв. №	Подп. и дата	ЗАКАЗЧИК: АО «ГЛАВУКС»									
					ТГИ									
							<i>Строительство жилого квартала расположенного по адресу: Московская область, Волоколамский муниципальный район, г. Волоколамск, ул. Пороховская, кадастровые номера 50:05:0030307:666 и 50:05:0030307:668</i>							
							Изм	Кол.уч	Лист	№ док	Подп	Дата		
							Разраб.	Елисеев А. С.		07.17	Пояснительная записка.	Стадия	Лист	Листов
							Проверил	Мушиц С. Я.		07.17		П	1	6
											ООО «СК Русь»			

3. Пояснительная записка

В июне 2017 года геодезическим отделом ООО «Строительная компания Русь» по заданию АО «ГЛАВУКС» выполнены инженерно-геодезические изыскания (топографическая съемка) территории земельного участка для проектных работ по адресу: Московская обл., г. Волоколамск, ул. Пороховская, (кадастровый уч. 50:07:0030307: 666, 668). Создан топографический план масштаба 1:500 с сечением рельефа горизонталями через 0,5 метра, нанесены подземные коммуникации и сооружения, в электронном и графическом видах. Общая площадь съемки составила около 2 га.

Топографическая съемка выполнена в Местной, принятой в Управлении градостроительной деятельности района, системе координат МСК-50 и Балтийской системе высот.

Основанием для производства работ послужили: задание на выполнение инженерно-геодезических изысканий № 185/179, утвержденное Заказчиком от 5 июня 2017 года.

Техническим руководством во время выполнения работ служили следующие документы:

1. Инструкция по топографической съемке в масштабах 1:5000 – 1:500, ГКИНП-02-033-82, изд. Москва, «Недра», 1985 год.
2. Условные знаки для топографических планов масштабов 1:5000 – 1:500, изд. Москва, ФГУП «Картгеоцентр», 2004 год.
3. СП 47.13330.2012 Инженерные изыскания для строительства. Основные положения. Актуализированная редакция СНиП 11-02-96.
4. СП 11-104-97 Инженерно-геодезические изыскания для строительства (Свод правил от 14.10.87 года № 11-104-97), изд. Госстрой России, Москва, ПНИИС, 1997 год.
5. Инструкция по безопасному ведению работ при производстве инженерно-строительных изысканий. Выпуск 4. Топографо-геодезические работы, изд. Москва, 1991 год.

Полевые и камеральные работы выполнены топографической партией в установленные Заказчиками сроки.

4. Топографо-геодезические работы

На объекте изысканий проведена рекогносцировка и обследование земельного участка, определены на местности координаты и высоты исходных геодезических пунктов, выполнена тахеометрическая съемка, интересующей Заказчика, территории. Составлен инженерно-топографический план масштаба 1:500 с сечением рельефа горизонталями через 0,5 метра.

Изм.	Лист	№ документа	Подпись	Дата
Инд.	№ подп.	Инд. № дубл.	Взам. инв. №	Подп. и дата

Планово-высотная съемочная геодезическая сеть построена проложением высотно-теодолитных ходов с последующим уравниванием координат и высот точек поворота на ПЭВМ IBM PC AT. Технические характеристики сети приведены в разделе "Материалы вычислений".

В качестве исходных пунктов, при создании планово-высотного съемочного обоснования, послужили координаты и высоты опорных точек полученных прибором GPS TOPCON GB-500. Пункты закреплены на местности мет. дюбелями, забитыми в асфальт.

Вычисление координат исходных пунктов выполнено отделом системы точного позиционирования ГУП МО «МОБТИ» согласно договора №00-00002523-00 от 03.08.2016 г. и заявки №0563. отчет об обработке прилагается.

Узловые и линейные измерения в высотно-теодолитных ходах выполнены по трехштативной системе электронным тахеометром Sokkia SET650 RX на отражатели (призмы) из комплекта тахеометра.

Топографическая съемка масштаба 1:500 с сечением рельефа горизонталями через 0,5 метра выполнена методом тахеометрии по исходным пунктам и точкам съемочной сети с ведением абрисов и набором контрольных параметров (измерений) электронным тахеометром Sokkia SET650 RX.

Расстояния до твердых и не твердых контуров, до пикетов и между ними соответствуют допускам, предусмотренных действующими нормативными документами.

Име. № подл	Подп. и дата	Име. № дубл.	Взам. име. №	Подп. и дата	ТГИ	Лист
						3
Изм.	Лист	№ документа	Подпись	Дата		

С помощью специальной программы обработки измерений ГИС «Карта» и комплекса геодезических расчетов («Обработка геодезических измерений» и «Кадастровые задачи») электронная версия инженерно-топографического плана представлена в виде цифровой модели местности. Затем передана в форматы dwg для AutoCAD-2004 и сохранена на CD-R компакт дисках для сдачи материалов топографической съемки в Отдел Архитектуры Управления коммунального хозяйства и градостроительства Волоколамского района Московской области и передачи Заказчику. Для комплектования отчетов о выполненных изысканиях топографический план изготовлен в графическом виде на бумажном носителе на плоттере Design Jet 500 фирмы Hewlett Packard.

Определение выходов на поверхность всех подземных коммуникаций, производилась одновременно с топографической съемкой. Затем они с подписью характеристик нанесены на топографический план.

5. Технический контроль и приемка работ

В ходе полевых работ начальник отдела Мушиц С.Я. осуществлял техническую помощь и контроль производства работ, заключающийся в проверке правильности методики работ и соблюдении требований действующих инструкций и СНиПов.

Име. № подл	
Подп. и дата	
Име. № дубл.	
Взам. инв. №	
Подп. и дата	

					ТГИ	Лист
						4
Изм.	Лист	№ документа	Подпись	Дата		

Материалы полевых и вычислительных работ оформлены и проконтролированы исполнителями работ "в две руки". А итоговые графические материалы, кроме того, приняты главным инженером фирмы – Ширинкиным Г.Е.

6. Выводы

Результатом выполнения работ может служить следующая полученная техническая документация:

- инженерно-топографический план масштаба 1:500;
- нанесение и уточнение проложенных подземных коммуникаций в границах участка изысканий;
- технический отчет о выполненных работах (в 3-х экземплярах).

Материалы топографической съемки составлены в электронном виде и сохранены на CD-R в форматах программы ГИС «Карта» и комплекса геодезических расчетов («Обработка геодезических измерений» и «Кадастровые задачи») и dwg, как цифровые модели местности. Это позволяет и далее работать с ними в специальных топогеодезических программах (Credo и др.), инженерных программах (AutoCAD, Microstation и др.) или геоинформационных системах (MapInfo, GeonICS, Rapogama и др.), существенно облегчает выполнение задач возникающих на различных стадиях проектирования, вынос проекта в натуру, дальнейшее обновление топографической съемки и т.п.

На основании изложенных в отчете методов производства работ, приведенных оценок точности результатов измерений и полученной технической документации следует считать, что инженерно-геодезические изыскания удовлетворяют требованиям действующих нормативных

Инв. № подл.	Подп. и дата	Инв. № дубл.	Взам. инв. №	Подп. и дата	ТГИ	Лист
						5
Изм.	Лист	№ документа	Подпись	Дата		

документов, техническому заданию, утвержденному Заказчиком, и могут служить основой для проектных работ на территории данного участка.

Нач.отдела



Мушиц С.Я.

Име. № подл	Подп. и дата	Име. № дубл.	Взам. инв. №	Подп. и дата

Изм.	Лист	№ документа	Подпись	Дата	ТГИ	Лист
						6

ТЕКСТОВЫЕ ПРИЛОЖЕНИЯ

Приложение №2
Договору № 185/179 на инженерно- геодезические изыскания
от 5 июня 2017 г.



ЗАДАНИЕ
на производство инженерно-геодезических изысканий

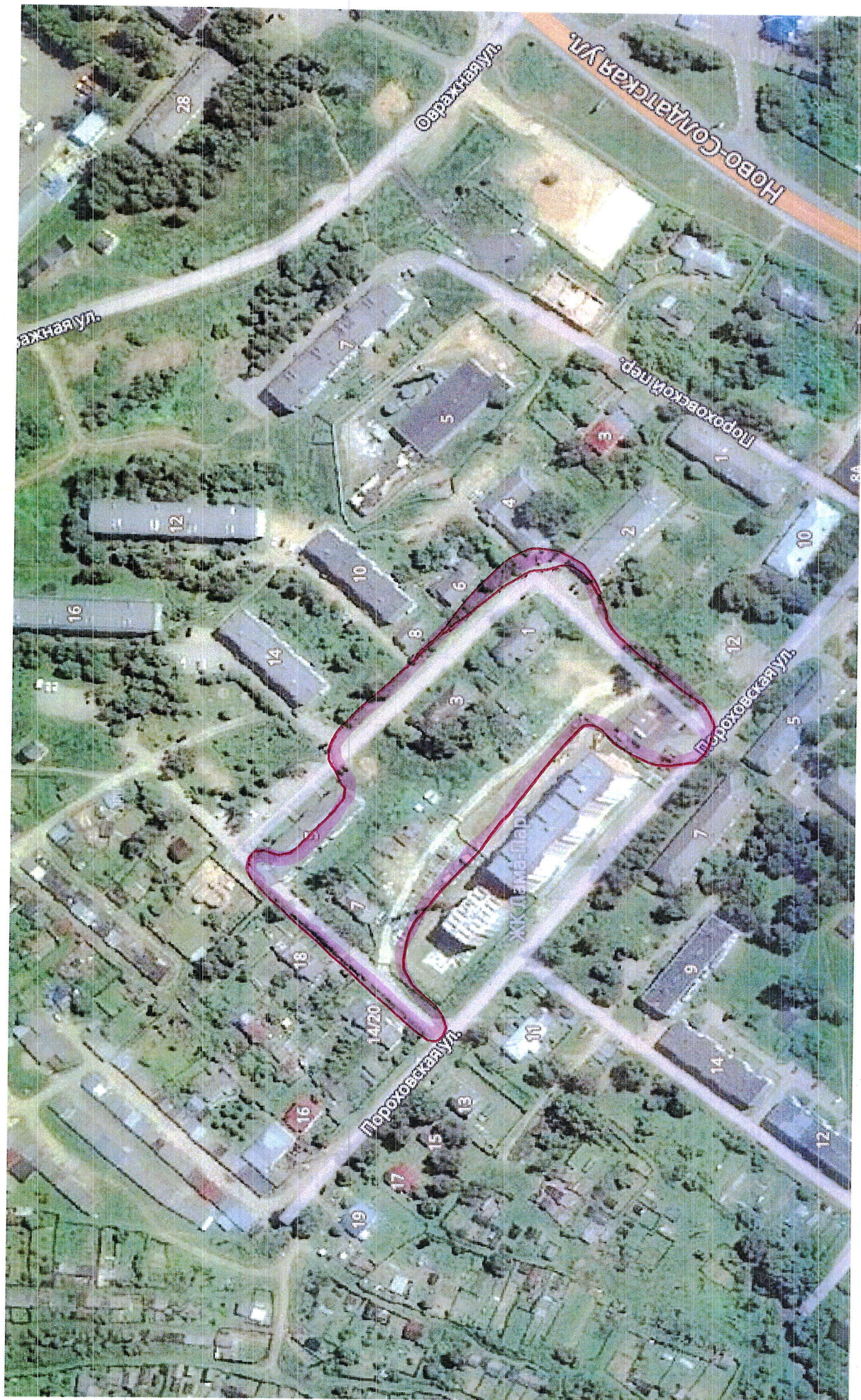
1.	Наименование и вид объекта:	Строительство жилого квартала.
2.	Идентификационные сведения об объекте (функциональное назначение, уровень ответственности зданий и сооружений)	Строительство жилого квартала. Уровень ответственности – нормальный.
3.	Вид строительства:	Новое строительство.
4.	Стадия:	Проектная документация стадии П.
5.	Сведения об этапах работ, и сроках проектирования:	Строительство предполагается в один этап.
6.	Данные о местоположении и границах площадки (площадок) и (или) трассы (трассе) строительства:	Московская область, Волоколамский муниципальный район, город Волоколамск, ул. Пороховская кадастровые номера 50:05:0030307:666 и 50:05:0030307:668
7.	Предварительную характеристику ожидаемых воздействий объектов строительства на природную среду с указанием пределов этих воздействий в пространстве и во времени (для особо опасных объектов):	Не относится к особо опасным и технически сложным объектам, в соответствии с законодательством в области градостроительной деятельности.
8.	Сведения и данные о проектируемых объектах, габариты зданий и сооружений:	Строительство жилого квартала. Площадь земельного участка – 2,0 га
9.	Необходимость выполнения отдельных видов инженерных изысканий:	Не требуется.
10.	Перечень нормативных документов, в соответствии с требованиями которых необходимо выполнить инженерные изыскания:	- СП 47.13330.2012 Инженерные изыскания для строительства. Основные положения; - СП 11-104-97 Инженерно-геодезические изыскания; - СП 11-104-97 Часть П. Выполнение съемки подземных коммуникаций при инженерно-геодезических изысканиях для строительства; - СП 126.13330.2012 СНиП 3.01.03-84 Геодезические работы в строительстве; - Условные знаки для топографических планов масштабов 1:5000,1:2000,1:1000,1:500.
11.	Требования к точности, надежности, достоверности и обеспеченности данных и характеристик, получаемых при инженерных изысканиях;	Точность измерений должна соответствовать требованиям СП 47.13330.2012 п.5.1.1.16-5.1.1.18 и другим нормативным документам.
12.	Дополнительные требования к производству отдельных видов инженерных изысканий, включая отраслевую специфику проектируемого сооружения;	Выполнить ситуационный план и провести согласования инженерных коммуникаций. Выполнить в объеме, необходимом для обоснования и принятия решений по разработке проектной документации стадии П.
13.	Требования оценки и прогноза возможных изменений природных и техногенных условий территории изысканий;	Не требуется.

14	Требования к материалам и результатам инженерных изысканий (состав, сроки, порядок представления изыскательской продукции и форматы материалов в электронном виде);	Результаты инженерно-геодезических изысканий оформить в виде отчета в соответствии с СП 47.13330.2012 в редактируемом (doc и dwg) и не редактируемом форматах (pdf в один файл). Промежуточный вариант съемки в dwg формате, необходимо предоставить не позднее 10 дней с даты заключения договора. Материалы съемки согласовать со всеми заинтересованными органами.
15	Наименование и местонахождение застройщика и/или технического заказчика, фамилия, инициалы и номер телефона (факса), электронный адрес ответственного представителя.	Акционерное общество «ГЛАВУКС», Адрес: 127083, г. Москва, Петровско-Разумовская аллея, д. 10, корп. 2
16	Необходимые для качественной обработки результатов измерений сведения о системе координат и высот	Система высот – Балтийская 1977г. Система координат – МСК-50.
17	Данные о границах и площадях создания и (или) обновления инженерно-топографических планов	Выполнить инженерно-топографический план в виде инженерной цифровой модели местности. Границы съемки выполнить в соответствии с графическим приложением, площадь 2,5 Га;
18	Указания о масштабах топографических съемок и высоте сечения рельефа по отдельным площадкам	Масштаб съемки выполнить М1:500. Высота сечения рельефа 0,5м
19	Дополнительные требования к съемке подземных и надземных коммуникаций и сооружений	Провести согласования инженерных коммуникаций с инженерными службами и заинтересованными организациями.
20	Дополнительные требования к перечню объектов местности и их свойств, подлежащим описанию в инженерно-топографических планах и инженерных цифровых моделях местности	На приграничных земельных участках определить угловые и высотные отметки зданий и сооружений.
21	Требования к выполнению инженерно-гидрографических работ, включая требования к содержанию инженерно-топографических планов дна водных объектов;	Не требуется.
22	Требования к инженерно-геодезическим изысканиям трасс линейных объектов;	Ширину съемки трассы телефонной канализации взять, в соответствии с п.6.11. и 8.9. СП 11-104-97 «Инженерно-геодезические изыскания для строительства». Выполнить обмерные работы всех типов (прямых, поворотных) колодцев телефонной канализации с оформлением их, как исполнительные чертежи в соответствии с РСН 72-88).
23	Требования к стационарным геодезическим наблюдениям в районах развития опасных природных и техногенных процессов	Не требуется.
24	Требования к составу, виду, формату и срокам представления промежуточных материалов и отчетной документации.	Промежуточный вариант съемки в dwg. формате, необходимо предоставить не позднее 10 дней с момента подписания договора.
25	Сведения о ранее выполненных инженерных изысканиях: нет данных.	
26	Дополнительные требования: 13.1. Отчет о выполнении инженерных изысканий выполнить согласно СП 47.13330.2012. 13.2. Графические материалы выполнить по ГОСТ 21.1701-97. 13.2. Отчет выдать: - Технический отчет на бумажном носителе – 2 экз.; - В электронном виде - 1 экз. (копия на оптическом носителе представляется в не редактируемом формате данных (.pdf) единым файлом, со всеми подписями, а также в редактируемом формате данных (MS Office и AutoCAD, полностью идентичная печатному экземпляру.)	
27	Сроки выполнения: Согласно договору	

28	Перечень нормативных документов, в соответствии с требованиями которых необходимо выполнить инженерные изыскания:	15.1. СП 47.13330.2012 «Инженерные изыскания для строительства. Основные положения». Актуализированная редакция СНиП 11-02-96 – ФАУ «ФЦС» 2013 г. 15.2. СП 11-104-97 «Инженерно-геодезические изыскания для строительства» части I, II. - М.: ПНИИС Госстроя России, 1997 г. 15.3. Условные знаки для топографических планов масштабов 1:5000–1:500. - М.: «Картгеоцентр», 2005 г. 15.4. Инструкция по топографической съемке в масштабах 1:5000, 1:2000, 1:1000, 1:500. – М.: «Недра», 1973 г.
29	Приложения:	Графическое приложение: Приложение №1 (Границы съемки);

Составил: ГИП О. Н. Поляков.

Ситуационный план
Московская область, г. Волоколамск, ул. Пороховская, уч. кад. 50:07:0030307: 666, 668



— ГРАНИЦА СЪЕМКИ

«СОГЛАСОВАНО»
Генеральный директор
ООО «ГЛАВУКС»



Ванькович А.И.

«5» июня 2017 г.

«УТВЕРЖДАЮ»
Генеральный директор
ООО «Строительная компания Русь»



Бордуков А.В.


«5» июня 2017 г.

Программа
выполнения топографо-геодезических работ

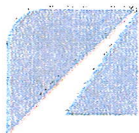
№ п/п	Наименование сведений и работ	Содержание сведений и данных
1.	Наименование объекта	Строительство жилого квартала
2.	Местоположение объекта	Московская область, Волоколамский муниципальный район, г. Волоколамск, ул. Пороховская, (кад. уч. 50:05:0030307:666, 668)
3.	Заказчик и его адрес	Акционерное общество «ГЛАВУКС» Адрес: 127083, г. Москва, Петровско-Разумовская аллея, д. 10, корп. 2
4.	Цель и назначение инженерно-геодезических изысканий	Создание топографической съёмки в масштабе 1:500 для проектных работ под строительство жилого квартала
5.	Виды инженерно-геодезических изысканий и требования к их производству	Топографическая съёмка М 1:500, сечение рельефа через 0,5метра
6.	Сведения об исходных данных и использовании, имеющихся материалов	Сведений об исходных данных нет
7.	Система координат и высот	Система координат – МСК-50 Система высот – Балтийская
8.	Методы и технологии выполнения работ	Топографическая съёмка масштаба 1:500 с сечением рельефа горизонталями через 0,5 метра выполнить методом тахеометрической съёмки по исходным пунктам и точкам съёмочной сети с ведением абрисов и набором контрольных параметров (измерений) электронным тахеометром. Материалы топографической съёмки должны быть в электронном виде и сохранены на CD-R в формате dwg, как цифровые модели местности.
9.	Состав работ	Создание цифрового топографического плана масштаба 1: 500. Выполнить в соответствии с требованиями по созданию крупномасштабных планов. Показываются все объекты, согласно требований Условные знаки для топографических планов масштабов 1:5000 – 1:500. Рельеф отображается горизонталями с заложением 0,5 метра, искусственные формы рельефа отображаются условными знаками. Среднеквадратическая ошибка положения твердых контуров относительно пунктов ГГС составляет для плана 1: 500 – 0,03 м. Все объекты отображаются в виде точечных, линейных, площадных объектов и подписей в

		условных знаках принятых для крупномасштабных планов, а также в своих кодах объектов и цветовой палитре.
10.	Объем работ	2.0 га
11.	Сметная стоимость	80000 руб. 00 коп.
12.	График работ	Июнь-август 2017 г.
13.	Согласование коммуникаций	Правильность нанесения инженерных коммуникаций подтвердить эксплуатирующими организациями
14.	Нормативные документы	1. Инструкция по топографической съемке в масштабах 1:5000 – 1:500, ГКИНП-02-033-82
		2. Условные знаки для топографических планов масштабов 1:5000 – 1:500
		3. Инженерные изыскания для строительства СНиП 11-02-96
		4. Инженерно-геодезические изыскания для строительства СП 11-104-97

Программу составил:



 _____ С. Мушиц



ЛИГА ИЗЫСКАТЕЛЕЙ

Ассоциация в области инженерных изысканий
«Саморегулируемая организация
«ЛИГА ИЗЫСКАТЕЛЕЙ»

ОГРН 1097799006326 ИНН 7725256096 КПП 772501001
Р/счет 4070381040220000169 в АО «АЛЬФА-БАНК» г. МОСКВА
115432, г. Москва, Проектируемый проезд №4062,
д. 6, стр. 16, 5 этаж, БЦ «ПОРТ ПЛАЗА».
Тел.: (495) 411-94-53; www.li-sro.ru; info@li-sro.ru

ВЫПИСКА из реестра членов саморегулируемой организации

14.11.2017
(дата)

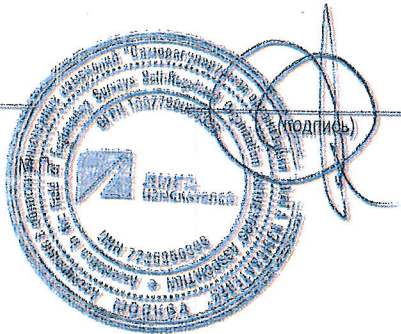
№ ЛИ-309/17

Ассоциация в области инженерных изысканий «Саморегулируемая организация «ЛИГА ИЗЫСКАТЕЛЕЙ»,
115432, г. Москва, Проектируемый проезд №4062, д. 6, стр. 16, регистрационный номер в государственном реестре
саморегулируемых организаций: СРО-И-013-25122009, электронный адрес Ассоциации в сети Интернет: www.li-sro.ru

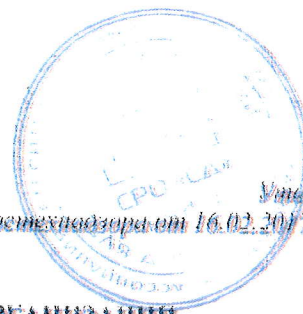
№ п/п	Вид информации	Сведения
1.	Сведения о члене саморегулируемой организации: идентификационный номер налогоплательщика, полное и сокращение (при наличии) наименование юридического лица, адрес места нахождения, фамилия, имя, отчество индивидуального предпринимателя, дата рождения, место фактического осуществления деятельности регистрационный номер члена саморегулируемой организации в реестре членов и дата его в реестре членов	ИНН: 7704314694 Полное наименование: Общество с ограниченной ответственностью "Строительная компания Русь" Сокращённое наименование: ООО "Строительная компания Русь" Юридический адрес: Российская Федерация, 119121, г. Москва, ул. Смоленская, д. 7, пом. I ФИО ИП: --- Дата рождения ИП: --- Рег. номер в реестре членов СРО: 241 Дата регистрации в реестре членов СРО: 10.11.2017
2.	Дата и номер решения с приёме в члены саморегулируемой организации, дата вступления в силу решения о приёме в члены саморегулируемой организации	Протокол Президиума № 262 Дата Президиума: 10.11.2017 Дата вступления в силу решения о приёме в члены СРО: 10.11.2017
3.	Дата и номер решения об исключении из членов саморегулируемой организации, основания исключения	Основания исключения: --- Дата исключения: ---
4.	Сведения о наличии у члена саморегулируемой организации права выполнять инженерные изыскания объектов капитального строительства по договору подряда на выполнение инженерных изысканий заключаемым с использованием конкурентных способов заключения договоров: а) в отношении объектов капитального строительства (кроме особо опасных, технически сложных и уникальных объектов, объектов использования атомной энергии); б) в отношении особо опасных, технически сложных и уникальных объектов капитального строительства (кроме объектов использования атомной энергии); в) в том числе объектов использования атомной энергии.	а) в отношении объектов капитального строительства (кроме особо опасных, технически сложных и уникальных объектов, объектов использования атомной энергии)
5.	Сведения об уровне ответственности члена саморегулируемой организации по обязательствам по договору подряда на выполнение инженерных изысканий, в соответствии с которым указанным членом внесён взнос в компенсационный фонд возмещения вреда	Размер взноса в компенсационный фонд возмещения вреда составляет 50 000 рублей, что соответствует первому уровню ответственности в соответствии с которым имеет право выполнять инженерные изыскания, стоимость которых по одному договору подряда на выполнение инженерных изысканий не превышает двадцать пять миллионов рублей

6.	Сведения об уровне ответственности члена саморегулируемой организации по обязательствам по договору подряда на выполнение инженерных изысканий, заключаемым с использованием конкурентных способов заключения договоров в соответствии с которым указанным членом внесен взнос в компенсационный фонд обеспечения договорных обязательств.	Размер вноса в компенсационный фонд обеспечения договорных обязательств составляет 0 рублей, что не соответствует ни одному уровню ответственности. В соответствии с этим не имеет права принимать участие в заключении договоров подряда на выполнение инженерных изысканий с использованием конкурентных способов заключения договоров
7.	Сведения о приостановлении права выполнять инженерные изыскания объектов капитального строительства.	

 Директор
 (должность руководителя)



 Е.В. Жучкова
 (ФИО руководителя)



Утверждено
приказом Ростехнадзора от 16.02.2017 г. № 58

**ВЫПИСКА
ИЗ РЕЕСТРА ЧЛЕНОВ САМОРЕГУЛИРУЕМОЙ ОРГАНИЗАЦИИ**

20.09.2017

(дата)

432/9

(номер)

**АССОЦИАЦИЯ СТРОИТЕЛЕЙ САМОРЕГУЛИРУЕМАЯ ОРГАНИЗАЦИЯ
«СТРОИТЕЛЬНЫЕ ДОПУСКИ»**

(полное наименование саморегулируемой организации)

105187, Москва, Окружной проезд, д.18, корпус А, www.npsd.ru

(адрес места нахождения, адрес официального сайта
в информационно-телекоммуникационной сети «Интернет»)

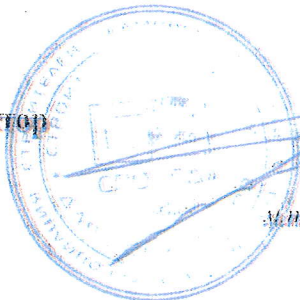
СРО-С-187-26012010

(регистрационный номер записи в государственном реестре
саморегулируемых организаций)

№ п/п	Наименование	Сведения
1	Сведения о члене саморегулируемой организации: идентификационный номер налогоплательщика, полное и сокращенное (при наличии) наименование юридического лица, адрес места нахождения, фамилия, имя, отчество индивидуального предпринимателя, дата рождения, место фактического осуществления деятельности, регистрационный номер члена саморегулируемой организации в реестре членов и дата его регистрации в реестре членов	ИНН: 7704314694, Общество с ограниченной ответственностью «Строительная компания Русь» (ООО «Строительная компания Русь») 119121, г. Москва, ул. Смоленская, д. 7, пом. 1 Регистрационный номер: 432 Дата регистрации в реестре: 20.09.2017
2	Дата и номер решения о приеме в члены саморегулируемой организации, дата вступления в силу решения о приеме в члены саморегулируемой организации	Протокол № 26/17 от 20.09.2017 Дата вступления в силу: 20.09.2017
3	Дата и номер решения об исключении из членов саморегулируемой организации, основания исключения	Отсутствуют
4	Сведения о наличии у члена саморегулируемой организации права соответственно выполнять инженерные изыскания, осуществлять подготовку проектной документации, строительство, реконструкцию, капитальный ремонт объектов капитального строительства по договору подряда на выполнение инженерных изысканий, подготовку проектной документации, по договору строительного подряда, заключаемым с использованием конкурентных способов заключения договоров: а) в отношении объектов капитального строительства (кроме особо опасных, технически сложных и уникальных объектов, объектов использования атомной энергии); б) в отношении особо опасных, технически сложных и уникальных объектов капитального строительства (кроме объектов использования атомной энергии); в) в отношении объектов использования атомной энергии	Отсутствуют

№ п/п	Наименование	Сведения
5	Сведения об уровне ответственности члена саморегулируемой организации по обязательствам по договору подряда на выполнение инженерных изысканий, подготовку проектной документации, по договору строительного подряда на выполнение работ по строительству, реконструкции и капитальному ремонту объектов капитального строительства, в соответствии с которым указанным членом внесен взнос в компенсационный фонд возмещения вреда	Первый уровень ответственности члена саморегулируемой организации - стоимость одного договора подряда не превышает 60 000 000 (шестьдесят миллионов) рублей.*
6	Сведения об уровне ответственности члена саморегулируемой организации по обязательствам по договорам подряда на выполнение инженерных изысканий, подготовку проектной документации, по договорам строительного подряда, заключаемым с использованием конкурентных способов заключения договоров, в соответствии с которым указанным членом внесен взнос в компенсационный фонд обеспечения договорных обязательств	Отсутствуют
7	Сведения о предоставлении права выполнять инженерные изыскания, осуществлять подготовку проектной документации, строительство, реконструкцию, капитальный ремонт объектов капитального строительства	Отсутствуют

Генеральный директор



Сурков М.Ю.

* С правом выполнять работы по строительству, реконструкции и капитальному ремонту в отношении объектов капитального строительства (кроме особо опасных, технически сложных и уникальных объектов, объектов использования атомной энергии).

**ВЫПИСКА
ИЗ РЕЕСТРА ЧЛЕНОВ САМОРЕГУЛИРУЕМОЙ ОРГАНИЗАЦИИ**

Дата 13.10.2017

№ 368

Ассоциация
Экспертно-аналитический центр проектировщиков «Проектный портал»
 (полное наименование саморегулируемой организации)
109147, г. Москва, ул. Воронцовская, дом 35Б, корп. 2, www.sgorpr.ru
 (адрес места нахождения, адрес официального сайта в информационно-телекоммуникационной сети
 "Интернет")
СРО-П-019-26082009
 (регистрационный номер записи в государственном реестре
 саморегулируемых организаций)

№ п/п	Наименование	Сведения
1	Сведения о члене саморегулируемой организации: идентификационный номер налогоплательщика, полное и сокращенное (при наличии) наименование юридического лица, адрес места нахождения, фамилия, имя, отчество индивидуального предпринимателя, дата рождения, место фактического осуществления деятельности, регистрационный номер члена саморегулируемой организации в реестре членов и дата его регистрации в реестре членов	<p align="center">ИНН 7704314694 ОБЩЕСТВО С ОГРАНИЧЕННОЙ ОТВЕТСТВЕННОСТЬЮ «Строительная компания Русь» ООО «Строительная компания Русь»</p> <p align="center">119121, РФ, г. Москва, ул. Смоленская, д. 7, пом.1</p> <p align="center">П-019- 7704314694 от 13.10.2017 года</p>
2	Дата и номер решения о приеме в члены саморегулируемой организации, дата вступления в силу решения о приеме в члены саморегулируемой организации	<p align="center">Протокол № 3 от 13.10.2017 года</p>
3	Дата и номер решения об исключении из членов саморегулируемой организации, основания исключения	<p align="center">Отсутствуют</p>
4	Сведения о наличии у члена саморегулируемой организации права соответственно выполнять инженерные изыскания, осуществлять подготовку проектной документации, строительство, реконструкцию, капитальный ремонт объектов капитального строительства по договору подряда на выполнение инженерных изысканий, подготовку проектной документации, по договору строительного подряда, заключаемым с использованием конкурентных способов заключения договоров:	<p align="center">а) в отношении объектов капитального строительства (кроме особо опасных, технически сложных и уникальных объектов, объектов использования атомной энергии).</p>

	<p>а) в отношении объектов капитального строительства (кроме особо опасных, технически сложных и уникальных объектов, объектов использования атомной энергии);</p> <p>б) в отношении особо опасных, технически сложных и уникальных объектов капитального строительства (кроме объектов использования атомной энергии);</p> <p>в) в отношении объектов использования атомной энергии</p>	
5	<p>Сведения об уровне ответственности члена саморегулируемой организации по обязательствам по договору подряда на выполнение инженерных изысканий, подготовку проектной документации, по договору строительного подряда, в соответствии с которым указанным членом внесен взнос в компенсационный фонд возмещения вреда</p>	<p>Стоимость подготовки проектной документации по одному договору подряда не превышает двадцать пять миллионов рублей (первый уровень ответственности).</p>
6	<p>Сведения об уровне ответственности члена саморегулируемой организации по обязательствам по договорам подряда на выполнение инженерных изысканий, подготовку проектной документации, по договорам строительного подряда, заключаемым с использованием конкурентных способов заключения договоров, в соответствии с которым указанным членом внесен взнос в компенсационный фонд обеспечения договорных обязательств</p>	Отсутствуют
7	<p>Сведения о приостановлении права выполнять инженерные изыскания, осуществлять подготовку проектной документации, строительство, реконструкцию, капитальный ремонт объектов капитального строительства</p>	Отсутствуют

Исполняющий обязанности
Генерального директора
Ассоциации ЭАЦП «Проектный портал»



С.В. Голубев

РЕШЕНИЯ СОВЕТА АССОЦИАЦИИ «СРО «СД» (ПРОТОКОЛ № 26/17 ОТ 20.09.2017 Г.)

ПРОТОКОЛ № 26/17
заседания Совета Ассоциации строителей «Саморегулируемая организация
«Строительные Допуски» (Ассоциация «СРО «СД»)

Место проведения заседания: г. Москва, Окружной проезд, дом 18, корп. А

Вид заседания – очередное

Дата проведения заседания – 20.09.2017 г.

Начало проведения заседания: 11.00

Дата составления протокола – 20.09.2017 г.

Присутствовали:

Председатель Совета -

Смогоржевский М.В.

Секретарь Совета -

Бычков Я.В.

Тафинцев С.А.

Флит Р.В.

Воронина И.В.

Живов Е.И.

Гребенников М.А.

Отсутствовали:

Члены Совета, полномочия которых временно прекращены по решению Совета Ассоциации в связи с переходом в региональную СРО по месту регистрации:
Сольев Ю.Г. (ООО «СТРОЙСЕРВИС ПЛЮС») (протокол № 14/17 от 09.06.2017 г.)

Кишкинов Я.А. (ООО «СК СТАНДАРТ-М») (протокол № 16/17 от 23.06.2017 г.)

Общее число членов Совета Ассоциации «СРО «СД» – 9 человек.

Членов Совета Ассоциации «СРО «СД», принявших участие в данном заседании – 7

Имеется кворум для признания настоящего заседания членов Совета Ассоциации «СРО «СД» правомочным для принятия решений по вынесенным на голосование вопросам повестки дня.

Приглашенные:

Генеральный директор -

Сурков М.Ю.

Сотрудники исполнительного органа Ассоциации «СРО «СД»:

Заместителя Начальник контрольно-организационного отдела - Талишевский Д.Н.

Начальник отдела

перспективного развития и информационного обеспечения - Александров И.И.

СЛУШАЛИ:

Смогоржевского М.В. с предложением по повестке дня.

Большинством голосов от числа членов Совета присутствующих на настоящем заседании, принято решение утвердить следующую повестку дня:

ПОВЕСТКА дня заседания Совета Ассоциации «СРО «СД»:

1. О приеме в члены Ассоциации «СРО «СД».
2. О внесении в реестр членов Ассоциации «СРО «СД» сведений о принятых ранее членах Ассоциации, соответствующих требованиям о членстве в Ассоциации.
3. Об утверждении внутреннего документа Ассоциации Профили (направленность) высшего образования в области строительства, применяемые в Ассоциации строителей «Саморегулируемая организация «Строительные Допуски».
4. Разное.

ПО ВОПРОСУ № 1 ПОВЕСТКИ ДНЯ «О приеме в члены Ассоциации «СРО «СД»**СЛУШАЛИ:**

Талишевского Д.Н. с информацией о заключении Контрольной комиссии от 20.09.2017 г. в отношении поступивших от ООО «ИнжПромКомплект» (ИНН 7718979071) и ООО «Строительная компания Русь» (ИНН 7704314694) заявлениях о приеме в члены Ассоциации «СРО «СД».

В прениях выступали:

Смогоржевского М.В. с предложением в соответствии с нормами статьи 55⁶ Градостроительного кодекса Российской Федерации на основании рекомендаций Контрольной комиссии Ассоциации «СРО «СД» от 20.09.2017 г. по результатам рассмотрения вопроса о соответствии заявителей требованиям, установленным Уставом и нормативными документами Ассоциации «СРО «СД»:

1. Принять в члены Ассоциации «СРО «СД» и включить в Реестр членов Ассоциации «СРО «СД» следующих юридических лиц:

ООО «ИнжПромКомплект»,

ООО «Строительная компания Русь».

2. В установленном порядке направить уведомление о принятом решении лицам, указанным в пункте 1 настоящего решения по данному вопросу повестки дня.

РЕШИЛИ:

1. В соответствии с нормами статьи 55⁶ Градостроительного кодекса Российской Федерации, на основании Устава, внутренних документов и рекомендаций Контрольной комиссии Ассоциации «СРО «СД» от 20.09.2017 г. по результатам рассмотрения вопроса о соответствии заявителей требованиям, установленным Уставом и нормативными документами Ассоциации «СРО «СД», принять в члены Ассоциации «СРО «СД»:

Общество с ограниченной ответственностью «ИнжПромКомплект» - реестровый № 431, с правом выполнять работы по строительству, реконструкции и капитальному ремонту на объектах капитального строительства (кроме особо опасных и технически сложных объектов, объектов использования атомной энергии) (1-й уровень ответственности по обязательствам по возмещению вреда);

Общество с ограниченной ответственностью «Строительная компания Русь» - реестровый № 432, с правом выполнять работы по строительству, реконструкции и капитальному ремонту на объектах капитального строительства (кроме особо опасных и технически сложных объектов, объектов использования атомной энергии) (1-й уровень ответственности по обязательствам по возмещению вреда).

2. Внести в установленном порядке в Реестр членов Ассоциации «СРО «СД» сведения указанные в п. 1 настоящего решения.

3. В установленном порядке направить уведомление о принятом решении лицам, указанным в пункте 1 настоящего решения по данному вопросу повестки дня.

4. В соответствии с ч. 3 статьи 55.17 Градостроительного кодекса Российской Федерации направить сведения о внесенных в реестр членов Ассоциации «СРО «СД» изменениях в Национальное объединение строителей в форме электронных документов с использованием усиленной квалифицированной электронной подписи.

ГОЛОСОВАЛИ:

ПО ПУНКТАМ 1-4: «ЗА» - 7 ГОЛОСОВ, «ПРОТИВ» - НЕТ, «ВОЗДЕРЖАЛСЯ» - НЕТ.

РЕШЕНИЯ ПРИНЯТЫ ЕДИНОГЛАСНО.

ПО ВОПРОСУ № 2 ПОВЕСТКИ ДНЯ «О внесении в реестр членов Ассоциации «СРО «СД» сведений о принятых ранее членах Ассоциации, соответствующих требованиям о членстве в Ассоциации»

СЛУШАЛИ:

Талишевского Д.Н. с информацией о заключении Контрольной комиссии от 20.09.2017 г. о соответствии ООО «Монтажмедстрой» (реестровый № 159) условиям членства в Ассоциации в части уплаты в полном объеме взносов в компенсационный фонд (компенсационные фонды) саморегулируемой организации членов Ассоциации.

В прениях выступали:

Смогоржевского М.В. на основании рекомендаций Контрольной комиссии Ассоциации «СРО «СД» от 20.09.2017 г. по результатам рассмотрения вопроса о соответствии заявителя требованиям, установленным Федеральным законом № 372-ФЗ от 03.07.2016 г., в соответствии с Уставом и нормативными документами Ассоциации «СРО «СД», с учетом решения Совета Ассоциации «СРО «СД» от 14.07.2017 г. (протокол № 18/17), внести в установленном порядке в Реестр членов Ассоциации «СРО «СД» сведения о ООО «Монтажмедстрой» (реестровый № 159) с правом выполнять работы по строительству, реконструкции и капитальному ремонту на объектах капитального строительства (кроме особо опасных и технически сложных объектов, объектов использования атомной энергии) (3-й уровень ответственности по обязательствам по возмещению вреда и 3-й уровень ответственности по обязательствам по обеспечению договорных обязательств).

РЕШИЛИ:

1. На основании рекомендаций Контрольной комиссии Ассоциации «СРО «СД» от 08.09.2017 г. по результатам рассмотрения вопроса о соответствии заявителей требованиям, установленным Федеральным законом № 372-ФЗ от 03.07.2016 г., в соответствии с Уставом и нормативными документами Ассоциации «СРО «СД», с учетом решения Совета Ассоциации «СРО «СД» от 14.07.2017 г. (протокол № 18/17), внести в установленном порядке в Реестр членов Ассоциации «СРО «СД» сведения о ООО «Монтажмедстрой» (реестровый № 159) с правом выполнять работы по строительству, реконструкции и капитальному ремонту на объектах капитального строительства (кроме особо опасных и технически сложных объектов, объектов использования атомной энергии) (3-й уровень ответственности по обязательствам по возмещению вреда и 3-й уровень ответственности по обязательствам по обеспечению договорных обязательств).

2. В соответствии с ч. 3 статьи 55.17 Градостроительного кодекса Российской Федерации направить сведения о внесенных в реестр членов Ассоциации «СРО «СД» изменениях в Национальное объединение строителей на бумажном носителе и в форме электронных документов с использованием усиленной квалифицированной электронной подписи.

ГОЛОСОВАЛИ:

ПО ПУНКТАМ 1- 2: «ЗА» - 7 ГОЛОСОВ, «ПРОТИВ» - НЕТ, «ВОЗДЕРЖАЛСЯ» - НЕТ.

РЕШЕНИЯ ПРИНЯТЫ ЕДИНОГЛАСНО.

ПО ВОПРОСУ № 3 ПОВЕСТКИ ДНЯ «Об утверждении внутреннего документа Ассоциации Профили (направленность) высшего образования в области строительства, применяемые в Ассоциации строителей «Саморегулируемая организация «Строительные Допуски»

СЛУШАЛИ:

Александрова И.И., представившего проект внутреннего документа Ассоциации «Профили (направленность) высшего образования в области строительства, применяемые в Ассоциации строителей «Саморегулируемая организация «Строительные Допуски» (Приложение 1).

В прениях выступали:

Смогоржевского М.В. с предложением утвердить новый внутренний документ:

Профили (направленность) высшего образования в области строительства, применяемые в Ассоциации строителей «Саморегулируемая организация «Строительные Допуски»

(Приложение 1).

РЕШИЛИ:

1. Утвердить внутренний документ Ассоциации - Профили (направленность) высшего образования в области строительства, применяемые в Ассоциации строителей «Саморегулируемая организация «Строительные Допуски» (Приложение 1).

ГОЛОСОВАЛИ:

«ЗА» - 7 ГОЛОСОВ, «ПРОТИВ» - НЕТ ГОЛОСОВ, «ВОЗДЕРЖАЛСЯ» - НЕТ ГОЛОСОВ.

РЕШЕНИЯ ПРИНЯТЫ ЕДИНОГЛАСНО.

ПО ВОПРОСУ № 4 ПОВЕСТКИ ДНЯ «Разное»

СЛУШАЛИ:

Суркова М.Ю. с информацией о поступившем обращении в адрес исполнительного органа ассоциации о переходе Савина Евгения Вячеславовича - члена действующего состава Дисциплинарной комиссии Ассоциации СРО «СД» из организации ООО «Горэлектромонтаж» (ИНН 7719260794) в организацию ИП Абдурахманов Сергей Ибрагимович (ИНН 771004261288).

В прениях выступали:

Смогоржевского М.В. с предложениями:

- принять к сведению информацию о переходе Савина Евгения Вячеславовича - члена действующего состава Дисциплинарной комиссии Ассоциации СРО «СД» из организации ООО «Горэлектромонтаж» (ИНН 7719260794) в организацию ИП Абдурахманов Сергей Ибрагимович (ИНН 771004261288).

РЕШИЛИ:

1. Принять к сведению информацию о переходе Савина Евгения Вячеславовича - члена действующего состава Дисциплинарной комиссии Ассоциации СРО «СД» из организации ООО «Горэлектромонтаж» (ИНН 7719260794) в организацию ИП Абдурахманов Сергей Ибрагимович (ИНН 771004261288).

ГОЛОСОВАЛИ:

«ЗА» - 7 ГОЛОСОВ, «ПРОТИВ» - НЕТ ГОЛОСОВ, «ВОЗДЕРЖАЛСЯ» - НЕТ ГОЛОСОВ.

РЕШЕНИЯ ПРИНЯТЫ ЕДИНОГЛАСНО.

Председатель Совета
Ассоциации «СРО «СД»


М. В. Смогоржевский

Секретарь Совета
Ассоциации «СРО «СД»


Я. В. Бычков

**Лицензионный договор № Л-16/16
о предоставлении прав на использование программного обеспечения
ЗАО Конструкторское бюро «Панорама»**

г. Москва

«12» января 2016 г.

Закрытое акционерное общество Конструкторское бюро «Панорама» (ЗАО КБ «Панорама»), именуемое в дальнейшем «Лицензиар», в лице генерального директора Кириченко Сергея Григорьевича, действующего на основании Устава, и Общество с ограниченной ответственностью «Строительная компания Русь» (ООО «Строительная компания Русь»), именуемое в дальнейшем «Лицензиат», в лице генерального директора Прокофьева Вячеслава Вячеславовича, действующего на основании Устава, заключили настоящий Договор о нижеследующем:

1. Предмет договора

1.1. Предметом настоящего Лицензионного договора является предоставление от Лицензиара Лицензиату прав на использование программного обеспечения (далее – ПО) на условиях простой (неисключительной) лицензии способами, указанными в настоящем Лицензионном договоре, а также экземпляров ПО.

Права предоставляются на следующее ПО:

- Профессиональная ГИС «Карта 2011» (версия 11) – фиксированная лицензия на 1 рабочее место;
- Комплекс геодезических расчетов («Обработка геодезических измерений» и «Кадастровые задачи», дополнительно оплачивается к ГИС «Карта 2011») – фиксированная лицензия на 1 рабочее место.

- 1.2. Общая сумма вознаграждения за предоставление прав на использование программного обеспечения и экземпляров ПО составляет 78 400 (семьдесят восемь тысяч четыреста) рублей 00 копеек. НДС не облагается в соответствии с пп. 26 и 2 ст. 149 Налогового кодекса Российской Федерации.
- 1.3. Стоимость материальных носителей, на которых находится экземпляр ПО, включена в сумму вознаграждения за предоставление прав на использование ПО.
- 1.4. Права на использование указанного выше ПО предоставляются на срок действия исключительного права его правообладателя.
- 1.5. Все условия, оговоренные далее, относятся как к ПО в целом, так и ко всем его компонентам в отдельности.

2. Порядок расчетов и предоставления прав на ПО

- 2.1. Расчеты с Лицензиаром за предоставление прав на использование ПО и экземпляров ПО осуществляются на основании счета путем 100% (сто процентов) предоплаты на расчетный счет Лицензиара. Лицензиар производит предоставление прав на ПО в течение 7 (семи) рабочих дней со дня зачисления предоплаты на свой расчетный счет.
- 2.2. Вместе с правами на использование ПО и экземпляров ПО предоставляются два экземпляра Лицензионного договора и акта приема-передачи права на ПО, подписанные со стороны Лицензиара. Лицензиат обязуется подписать со своей стороны и передать (выслать) экземпляр Лицензиара в его адрес в течение 7 (семи) рабочих дней с момента получения прав на использование программного обеспечения и экземпляров ПО. Датой предоставления прав считается дата составления акта приема-передачи.
- 2.3. Передача экземпляров ПО, документации, регистрационных ключей для использования ПО и дополнительной информации в случае нахождения Лицензиата в г. Москве

производится самовывозом со склада Лицензиара по адресу: г. Москва, Пыжевский пер., д.5, стр.3, по доверенности. В случае нахождения Лицензиата в другом городе по согласованию с Лицензиатом ПО высылается почтой либо экспресс-почтой. Услуги почты и экспресс-почты оплачиваются дополнительно. Стоимость экземпляров ПО, документации и регистрационных ключей включена в сумму вознаграждения Лицензиара за предоставление прав на использование ПО.

3. Авторские права

3.1. Лицензиар гарантирует, что имеет право на распоряжение ПО (в том числе любыми включенными в него текстами, дополнительными программами, и другими объектами авторского права), а также права на распоряжение любыми копиями ПО и сопровождающими ПО печатными материалами. ПО защищается национальным законодательством и международными соглашениями об авторских правах страны приобретения ПО.

3.2. Использование ПО в нарушение настоящего Лицензионного договора признается нарушением действующего законодательства об авторских правах и является достаточным основанием для лишения Лицензиата предоставленных в отношении ПО прав.

4. Условия использования и ограничения

4.1. Лицензиату в соответствии с условиями настоящего Лицензионного договора предоставляются права использования ПО в следующем объеме:

4.1.1. Воспроизведение ПО, ограниченное правом установки, копирования и запуска ПО.

4.2. Копирование или использование программного обеспечения, за исключением разрешенного в настоящей лицензии, противозаконно и является нарушением авторского права.

Примечание: Если копия программного обеспечения предназначена для ознакомления (в качестве демонстрационной версии), к Лицензиату также применимы два следующих положения.

4.3. Данное программное обеспечение можно использовать для ознакомления только в течение 30 дней. Для его последующего использования Лицензиат должен оплатить стоимость программного обеспечения и получить Лицензию, предоставляющую Лицензиату права, указанные ниже.

4.4. В период ознакомления с программным обеспечением Лицензиат может использовать одну копию программного обеспечения только для ознакомления с его возможностями. Использование программного обеспечения в период оценки в любых иных целях запрещается. После приобретения Лицензии на программное обеспечение его использование более не подлежит ограничению, приведенному выше.

4.5. Лицензиат может одновременно использовать каждый отдельный комплект ПО (лицензию) только на одном компьютере.

4.6. Если Лицензиатом приобретена плавающая Лицензия, то Лицензиат может установить ПО на сервер, и с него - на неограниченное количество рабочих станций. При этом одновременное использование ПО разрешается только на том количестве рабочих станций (мест), которое указано в условиях Лицензионного договора.

4.7. Распространение ПО не допускается. Под распространением ПО понимается, в частности: предоставление доступа третьим лицам к воспроизведенным в любой форме компонентам ПО, в том числе путем продажи, проката, сдачи внаем или предоставления вайфай.

4.8. Если в комплект ПО входит инструментарий для разработки собственных приложений и модулей, то для распространения созданных приложений и модулей необходимо приобретение дополнительных лицензий (лицензия для выполнения пользовательских приложений).

- 4.9. Лицензиат обязуется не осуществлять самостоятельно и не разрешать третьим лицам осуществлять следующие действия.
 - 4.9.1. Деагрегировать, декомпилировать (преобразовывать объектный код в исходный текст) программы, базы данных и другие компоненты ПО, за исключением случаев, когда возможность осуществления таких действий прямо предусмотрена действующим законодательством.
 - 4.9.2. Модифицировать ПО, в том числе вносить изменения в объектный код программ или баз данных к ним, за исключением тех изменений, которые вносятся средствами, включенными в комплект ПО и описанными в документации.
 - 4.9.3. Создавать условия для использования ПО лицами, не имеющими прав на использование данного ПО, в том числе работающими в одной сети или многопользовательской системе с Лицензиатом.
- 4.10. Запрещается удалять любую информацию из ПО об авторских правах.

5. Техническая поддержка

- 5.1. Приобретая права на использование ПО в соответствии с данным Лицензионным договором, Лицензиат получает возможность в течение одного года с момента приобретения ПО у Лицензиара пользоваться услугами технической поддержки Лицензиара. Все положения пункта 5 действуют только в течение одного года с момента приобретения ПО и в течение дополнительно оплаченного периода технической поддержки.
- 5.2. Техническая поддержка предусматривает устранение ошибок в ПО, консультации по электронной почте и в специальном разделе сайта службы технической поддержки на сайте www.gisinfo.ru по рабочим дням (за исключением выходных и нерабочих праздничных дней Российской Федерации) с 10 до 18 часов московского времени.
- 5.3. Лицензиат может качивать обновленное программное обеспечение в пределах старшей цифры версии, изменения к модулям, программные компоненты, примеры реализации тех или иных интерфейсов к продукту и документацию.
- 5.4. Для осуществления Технической поддержки Лицензиар вправе потребовать от Лицензиата предоставления информации, касающейся номера лицензии, технических характеристик оборудования и общесистемного программного обеспечения Лицензиата (в окружении которого функционирует передаваемый экземпляр ПО), а также запросить стандартные анкетные данные, в том числе название компании (для юридических лиц), адрес, номер телефона, адрес электронной почты. Обязательным для предоставления технической поддержки является информация: номер лицензии, технические характеристики оборудования и общесистемного программного обеспечения.
- 5.5. Лицензиар вправе использовать вышеуказанную информацию в целях развития бизнеса, в том числе (но, не ограничиваясь этим) для развития ПО и оказания Технической поддержки, при условии, что не использует эту информацию в какой-либо форме, позволяющей Лицензиату идентифицировать.

6. Программное обеспечение, предоставляемое с учетом имеющейся версии

- 6.1. Если права использования на ПО предоставляются с учетом имеющейся версии (лицензии), для его использования Лицензиат должен иметь действующую лицензию на использование программы, которая указана Лицензиаром как поддерживающая замена.
- 6.2. Устанавливая новую программу на компьютер, Лицензиат лишается права на использование предыдущей версии ПО.
- 6.3. Лицензиат имеет право использовать новое ПО только в соответствии с условиями Лицензионного договора, с которым оно поставляется.
- 6.4. Любые обязательства Лицензиара по технической поддержке ранее используемой программы прекращаются в момент предоставления Лицензиату прав на использование нового ПО.

7. Гарантии и возмещение

- 7.1. Лицензиар гарантирует качество данных на любых носителях и работоспособность программ, входящих в комплект ПО, в течение гарантийного срока, установленного для ПО законодательством страны приобретения, и при условиях, оговоренных в документации (в том числе и электронной). В случае использования ПО в пределах Российской Федерации гарантийный срок составляет 90 дней.
- 7.2. В остальном ПО поставляется «таким, каково оно есть». Лицензиар не гарантирует, что ПО не содержит ошибок, а также не несет никакой ответственности за прямые или косвенные убытки, включая упущенную выгоду, потерю конфиденциальной информации, возникшие в результате применения ПО, в том числе из-за возможных ошибок или опечаток в комплекте ПО.
- 7.3. Если при использовании ПО будут обнаружены ошибки, Лицензиар обязуется исправить их в максимально короткие сроки. Стороны соглашаются, что точное определение срока устранения ошибки не может быть установлено, так как программный продукт тесно взаимодействует с другими программами сторонних разработчиков, операционной системой и аппаратными ресурсами компьютера пользователя, и работоспособность и время устранения проблем в полной мере не зависят только от Лицензиара.
- 7.4. Лицензиар не гарантирует, что ПО будет соответствовать требованиям Лицензиата, а также не гарантирует работу ПО совместно с программным обеспечением и оборудованием других изготовителей.
- 7.5. Любая ответственность Лицензиара, вне зависимости от оснований для ее возникновения, будет ограничена ценой, уплаченной Лицензиатом при приобретении ПО.

8. Изменение и расторжение договора

- 8.1. Лицензиар может прекратить действие настоящего Лицензионного договора при несоблюдении Лицензиатом его условий и ограничений.
- 8.2. При прекращении действия настоящего Лицензионного договора Лицензиат обязан уничтожить все имеющиеся у Лицензиата копии ПО, а также деинсталлировать ПО.
- 8.3. Если Лицензиат не желает соблюдать настоящий Лицензионный договор и не согласен со всеми его условиями и положениями, то в течение 30 (тридцати) дней с момента приобретения должен вернуть программное обеспечение и все прочие предметы, вложенные в упаковку, Лицензиару, приложив документальное подтверждение о дате приобретения. При этом Лицензиат обязан полностью удалить все имеющиеся у Лицензиата копии ПО. В этом случае Лицензиату будет полностью возмещена уплаченная сумма за исключением стоимости доставки товаров экспресс - почтой (если такая услуга заказывалась Лицензиатом).
- 8.4. В случае если какая-либо часть настоящего Лицензионного договора будет признана утратившей юридическую силу и не подлежащей исполнению, остальные части Лицензионного договора сохраняют свою юридическую силу и подлежат исполнению.

9. Прочие условия

- 9.1. Все изменения, дополнения и приложения к настоящему Лицензионному договору должны быть совершены в письменной форме и подписаны надлежащим образом уполномоченными представителями обеих Сторон. Все изменения, приложения и дополнения, составленные в надлежащей форме и в соответствии с условиями настоящего Лицензионного договора, являются его составной и неотъемлемой частью.
- 9.2. Пункт 1 статьи 317.1 Гражданского кодекса Российской Федерации к отношениям Сторон настоящего Лицензионного договора применению не подлежит.
- 9.3. Стороны соглашаются с тем, что вся информация, которая стала известна Сторонам в процессе исполнения настоящего Лицензионного договора, является конфиденциальной

и не подлежит разглашению, если только на это не будет дано согласие другой Стороны, за исключением случаев, когда такая информация должна быть передана по законным основаниям и обоснованным требованиям компетентных органов государственной власти в соответствии с законодательством.

- 9.4. С момента подписания настоящего Лицензионного договора вся предыдущая переписка и все предшествующие переговоры Сторон по нему теряют юридическую силу.
- 9.5. Не урегулированные Сторонами споры и разногласия, возникающие из настоящего Лицензионного договора или в связи с ним, подлежат рассмотрению Арбитражным судом г. Москвы в соответствии с действующим законодательством Российской Федерации.
- 9.6. Все сообщения, передаваемые Сторонами друг другу, производится в письменной форме (в том числе заказным письмом, телеграммой или по факсимильной связи) с отметкой о вручении (получении).
- 9.7. Настоящий Лицензионный договор составлен и подписан в 2 (двух) экземплярах, 1 (один) экземпляр для Лицензиара, 1 (один) экземпляр для Лицензиата. Все экземпляры имеют одинаковую юридическую силу.

10. Юридические адреса, реквизиты и подписи сторон

Лицензиар:

ЗАО КБ «Панорама»

Юридический адрес: 119180, г. Москва,
уль. Б. Полянка, д.28, стр.1
Почтовый адрес: 119017, г. Москва,
Пыжевский пер., д.5, стр. 3
ИНН / КПП: 7706619500 / 770601001
ОГРН: 1067746583080
ОКПО: 95528436
ОКВЭД 72.20; дополнительные коды 18.21,
22.11.2, 29.56, 33.20.1, 51.65.6, 72.30, 72.40,
73.10, 74.11, 74.14, 74.20.2, 74.20.3, 74.20.32,
74.20.34, 74.30.8, 74.84
Телефон: (495) 739-02-45
Факс: (495) 739-02-44
E-mail: kb@gisinfo.ru

Банковские реквизиты:
р/с 40702810202000006611
в АО «АЛЬФА-БАНК», г. Москва,
БИК 044525593
к/с 30101810200000000593

Генеральный директор

Кириченко С.Г.



Лицензиат:

ООО «Строительная компания Русь»

Юридический адрес: 119121, г. Москва,
улица Смоленская, дом 7, пом.1
Почтовый адрес: 119121, г. Москва, улица
Смоленская, дом 7, пом.1
ИНН / КПП: 7704314694/770401001
ОГРН: 1157746382430
ОКПО: 45030091
ОКВЭД: 45.21
Телефон:
Факс:
E-mail:

Банковские реквизиты:
р/с 40702810600000050490
в КБ «МФБАНК» ООО, г.Москва
БИК 044525387
к/с 30101810745250000387

Генеральный директор

Прокофьев В.В.



ЛИЦЕНЗИАР:

ЗАО Конструкторское бюро «Панорама»
ИНН / КПП: 7706619500 / 770601001
Юридический адрес: Россия, г. Москва,
П19180, ул. Б.Полянка, д. 28, стр. 1
Телефон: 8(495)739-02-45
Факс: 8(495)739-02-44

Банковские реквизиты:

р/с 40702810202200000661
в АО «АЛЬФА-БАНК», г. Москва,
БИК 044525593
к/с 30101810200000000593

ЛИЦЕНЗИАТ:

ООО «Строительная компания Русь»
ИНН/ КПП : 7704314694/770401001
Юридический адрес: П19121, г. Москва,
улица Смоленская, дом 7, пом. 1

Банковские реквизиты:

р/с 40702810600000050490
Банк: КБ «МФБАНК» ООО, г. Москва
к/с 30101810745250000387
БИК 044525387

**АКТ ПРИЕМА-ПЕРЕДАЧИ
ПРАВ НА ИСПОЛЬЗОВАНИЕ РЕЗУЛЬТАТОВ ИНТЕЛЛЕКТУАЛЬНОЙ ДЕЯТЕЛЬНОСТИ
№ 16 от «14» января 2016 г.**

Настоящий Акт приема-передачи составлен в том, что на основании Лицензионного договора № Л-16/16 от «12» января 2016 года ЗАО Конструкторское бюро «Панорама» (далее именуемое «Лицензиар») передало (предоставило), а ООО «Строительная компания Русь» (далее именуемое «Лицензиат») приняло права на использование результатов интеллектуальной деятельности (программ для ЭВМ и/или баз данных) в следующем составе:

№ п/п	Наименование программного продукта	Номер лицензии	Кол-во	Цена, руб.	Сумма, руб.
1.	Профессиональная ГИС «Карта 2011» (версия П) с фиксированной лицензией на 1 рабочее место	31351	1	64 000,00	64 000,00
2.	Комплексе геодезических расчетов («Обработка геодезических измерений» и «Кадастровые задачи», дополнительно оплачивается к ГИС «Карта 2011») с фиксированной лицензией на 1 рабочее место		1	14 400,00	14 400,00
Всего по акту:					78 400,00
в т.ч. НДС					Без НДС*

Паногонный Кодекс РФ, статья 149, пункт 2, подпункт 26, в редакции закона 193-ФЗ от 19.07.2007г.

Права передаются на условиях простой (исключительной лицензии), а их объем ограничен в соответствии с условиями Лицензионного договора № Л-16/16 от «12» января 2016 года.

Общая стоимость передаваемых прав на использование результатов интеллектуальной деятельности (программ для ЭВМ и/или баз данных) на основании Лицензионного договора составляет **78 400 (семьдесят восемь тысяч четыреста) рублей 00 копеек**. НДС не облагается (Налоговый Кодекс РФ, статья 149, пункт 2, подпункт 26).

Аванс по Лицензионному договору № Л-16/16 от «12» января 2016 года не выплачивался.

Следует к перечислению Лицензиатом **78 400 (семьдесят восемь тысяч четыреста) рублей 00 копеек**. НДС не облагается.

От Лицензиара:

ЗАО Конструкторское бюро «Панорама»
Генеральный директор

**От Лицензиата:**

ООО «Строительная компания Русь»
Генеральный директор





**МЕТРОЛОГИЧЕСКИЙ ЦЕНТР
ОБЩЕСТВО С ОГРАНИЧЕННОЙ ОТВЕТСТВЕННОСТЬЮ
«АВТОПРОГРЕСС-М»**

АТТЕСТАТ АККРЕДИТАЦИИ № RA.RU.311195
ФЕДЕРАЛЬНОЙ СЛУЖБЫ ПО АККРЕДИТАЦИИ (РОСАККРЕДИТАЦИЯ)

СВИДЕТЕЛЬСТВО О ПОВЕРКЕ

№ 0053491

Действительно до
17 февраля 2018 г.

Средство измерений Тахеометр электронный
наименование, тип, модификация, регистрационный номер в Федеральном информационном фонде по обеспечению единства измерений (если в состав средства измерений входят несколько автономных измерительных блоков, то приводится их перечень и заводские номера)
SOKKIA TOPCON SET 650RX, № 44571-10

серия и номер знака предыдущей поверки (если такие серия и номер имеются)
заводской номер (номера) 118462

поверено без ограничений
наименование величин, диапазонов, на которых поверено средство измерений (если предусмотрено методикой поверки)

поверено в соответствии с МИ 2798-2003
наименование документа, на основании которого выполнена поверка
"ГСИ. Тахеометры электронные. Методика поверки"

с применением эталонов Стенд коллиматорный ВЕГА УКС, зав. № 011
наименование, тип, заводской номер (регистрационный номер

Тахеометр электронный Sokkia NET05X №105863
(при наличии), разряд, класс или погрешность эталона, применяемого при поверке

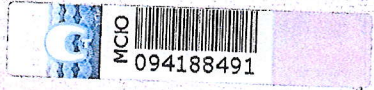
при следующих значениях влияющих факторов:
Температура: 21,0 °C Относительная влажность: 50%
приводят перечень влияющих факторов, нормированных в документе на методику поверки, с указанием их значений
и на основании результатов первичной (периодической) поверки признано соответствующим установленным в описании типа метрологическим требованиям и пригодным к применению в сфере государственного регулирования обеспечения единства измерений

Знак поверки

Руководитель подразделения В.Н. Абрамов

Поверитель С.А. Куликов

Дата поверки
17 февраля 2017 г





Федеральное агентство по
техническому регулированию и метрологии

ФГУ РОСТЕСТ-МОСКВА

Федеральное государственное учреждение
"Российский Центр испытаний и сертификации - Москва"

СВИДЕТЕЛЬСТВО О ПОВЕРКЕ № 125235

Действительно до "02" декабря 2017 г.

Эталон (средство измерений)

**Комплект спутниковой
геодезической аппаратуры**

наименование и тип (если в состав средства измерений

GB-500 /E (TOPCON)

входят несколько автономных блоков, то приводят их перечень)

Серия и номер клейма предыдущей поверки (если такие серия и номер имеются)

заводской номер (номера)

T652571 / T652602/ T652585

принадлежащее

ООО «Строительная компания Русь»

наименование юридического (физического) лица, ИНН

поверено в соответствии с

МИ 2408-97

наименование и номер документа на методику поверки

с применением эталонов:

наименование, заводской номер, разряд, класс или погрешность

при следующих значениях влияющих факторов

приводят перечень влияющих

*факторов, нормированных в документе на методику поверки, с указанием их значений
и на основании результатов первичной (периодической) поверки
признано пригодным к применению.*

Начальник сектора лаб. №445

должность руководителя
подразделения

подпись

С.В. Вязовец

инициалы, фамилия

Поверитель

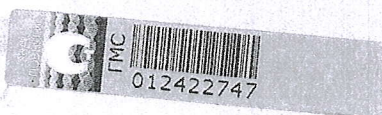


подпись

А.А. Назаров

инициалы, фамилия

"02" декабря 2016 г.



ВЕДОМОСТЬ СОГЛАСОВАНИЙ

полноты и правильности нанесения инженерных коммуникаций на топографической съемке
на участок по адресу: Московская обл., Волоколамский р-н, г. Волоколамск, ул. Пороховская,
(кад. уч. 50:07:0030307:666,668)

№№ п/п	Название (служб) организаций	Дата согласования, пояснительный текст, штамп (печать)
1	Фирма «Красногорск инженерно-строительная СЭП»	Согласовано, перед производством земляных работ вызвать представителя СЭП. Проект согласовать дополнительно по номеру СЭП. 31.08.14г
2	ПАО «Ростелеком» Волоколамский ЛУ	Перед производством работ заранее вызвать представителя 8-49636 2-13-70 Вед. Ултом. Дир. Митен
3		
4	ПАО «МОСКИ» ЗЭС Вос РЭС	 Перед началом работ вызвать нашего представителя по телефону 8 916 550 95 10 13.10.14г

ВЕДОМОСТЬ СОГЛАСОВАНИЙ

полноты и правильности нанесения инженерных коммуникаций на топографической съемке на участок по адресу: Московская обл., Волоколамский р-н, г. Волоколамск, ул. Пороховская, (кад. уч. 50:07:0030307:666,668)

№№ п/п	Название (служб) организаций	Дата согласования, пояснительный текст, штамп (печать)

Утверждаю:
 Генеральный директор
 АО «ГЛАВУКС»
 _____ Ванькович А.И.

5 июля 2017 г.

Акт сдачи
 долговременно закрепленных геодезических пунктов
 на наблюдение за сохранностью

г. Москва

5 июля 2017 г.

Настоящий акт составили: начальник геодезического отдела ООО «Строительная компания Русь» Мушиц Сергей Ярославович и представитель АО «ГЛАВУКС» Морозова Ольга Анатольевна,

Мушиц Сергей Ярославович, начальник геодезического отдела ООО «Строительная компания Русь», сдал на наблюдение за сохранностью базисные точки в количестве 3 штук, а представитель АО «ГЛАВУКС» Морозова Ольга Анатольевна принял.

Наименование объекта работ: - территория земельного участка для строительства жилого квартала по адресу: Московская область, Волоколамский муниципальный район, г. Волоколамск, ул. Пороховская, (кад. уч. 50:05:0030307:666, 668).

На территории участка вынесены и закреплены на местности 3 базисные точки. Номера на схеме : 1, 2, 3.

Представитель Заказчика сверил расположение точек на участке.

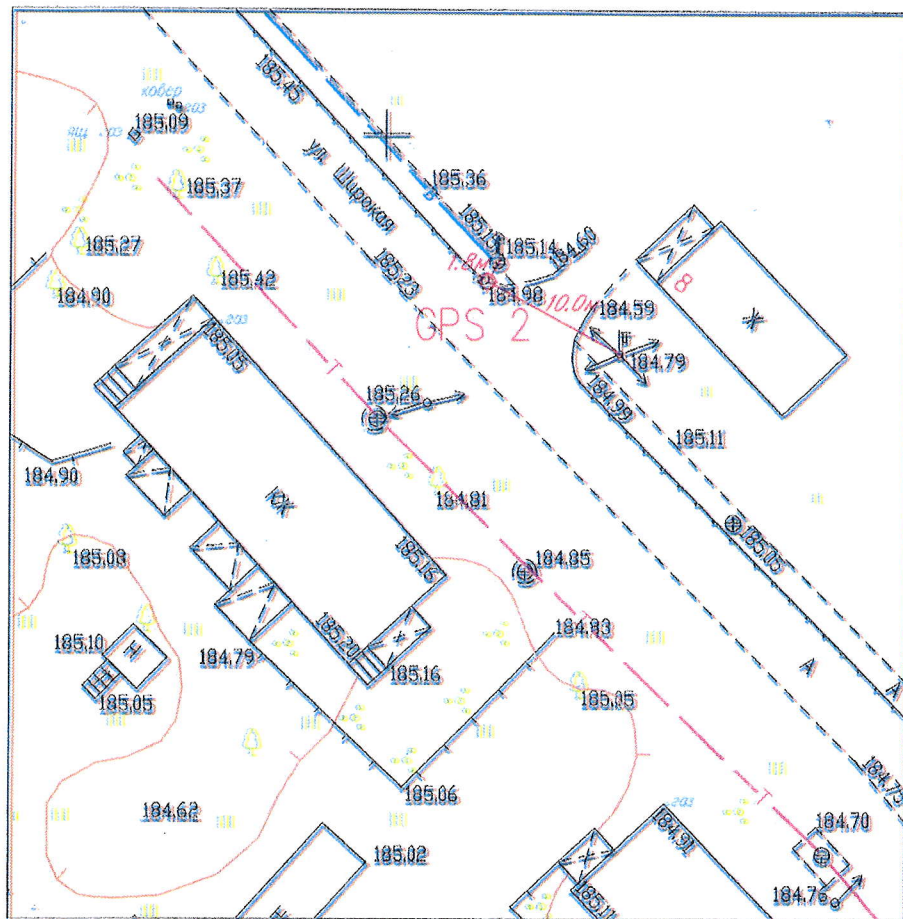
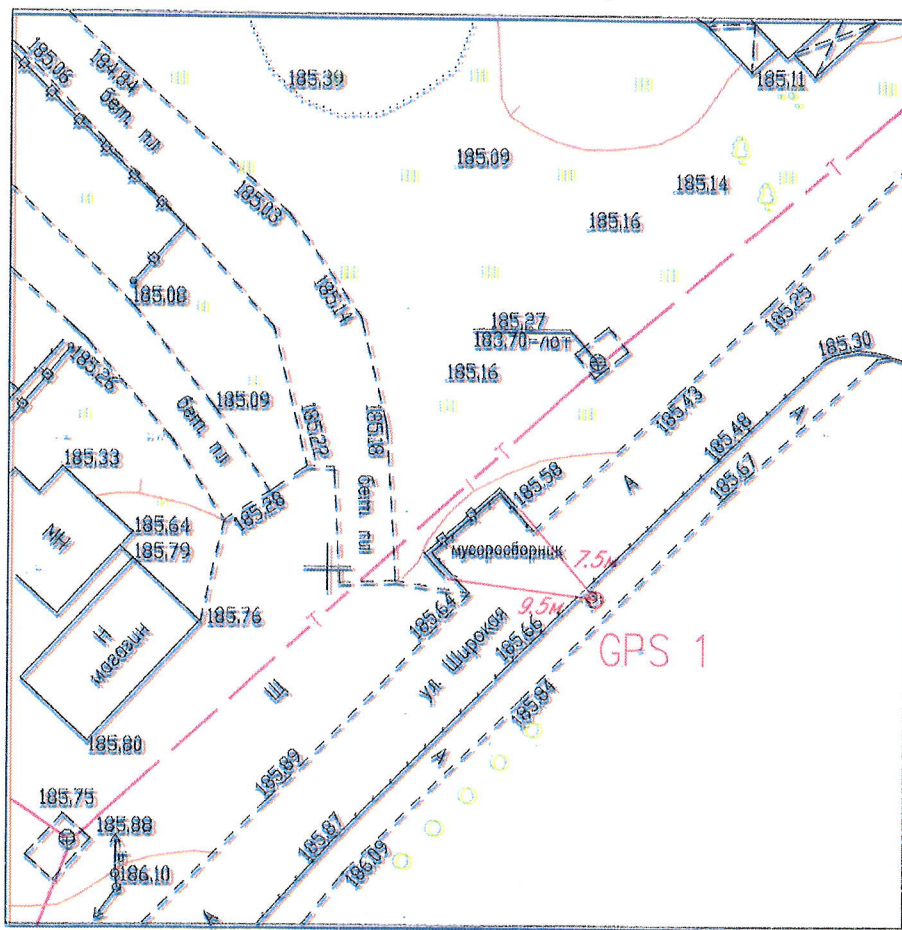
Заказчик принял на себя обязательство за сохранность установленных знаков. В случае уничтожения указанных знаков ООО «Строительная компания Русь» не несет ответственности за правильность положения базисных знаков.

Акт составлен 5 июля 2017 года, в количестве 2-х экземпляров, один из которых хранится в архиве (подрядчика) ООО «Строительная компания Русь», другой экземпляр, вручен (заказчику) – АО «ГЛАВУКС».

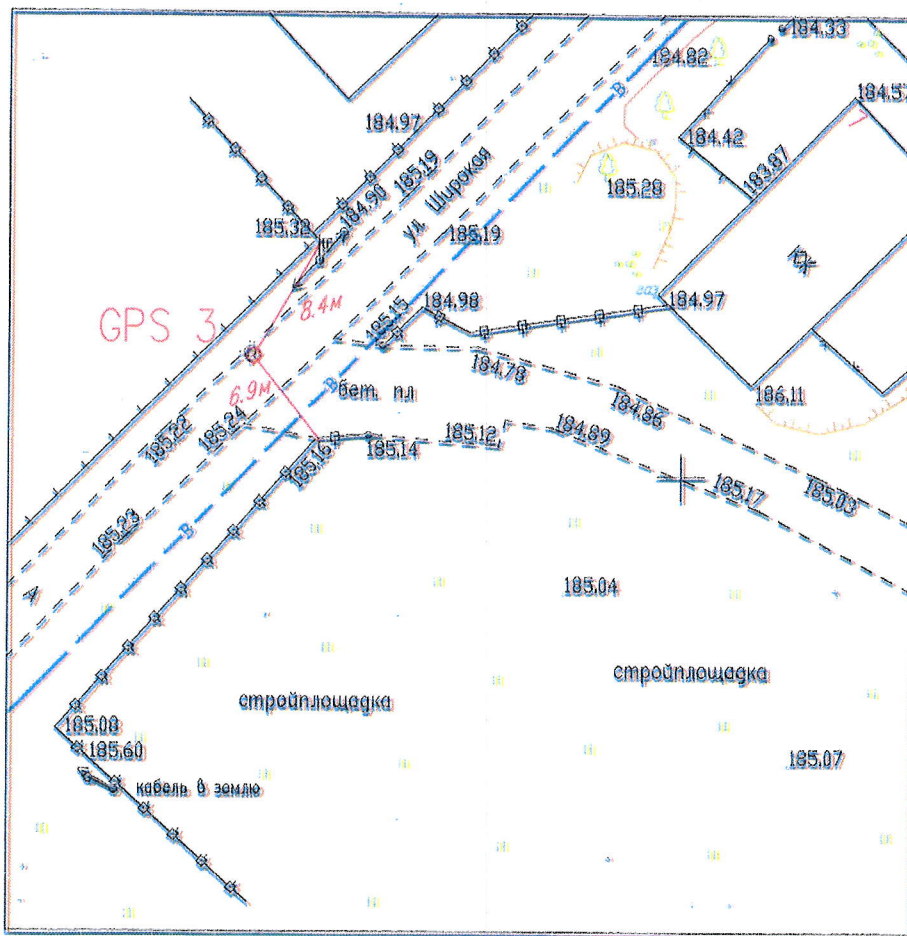
Список базисных знаков, принятых по акту:

№ п/п	Тип знака, материал, L, d	№ знака
1-3	Дюбель в асфальте	1-3

АБРИСЫ исходных пунктов



АБРИСЫ исходных пунктов



Разбивочные работы выполнены и сданы.

Генеральный директор
ООО «Строительная компания Русь»

Начальник геодезического отдела
ООО «Строительная компания Русь»

Представитель АО «ГЛАВУКС»



Бордуков А.В.

Мушиц С.Я.

Морозова О.А.

МАТЕРИАЛЫ ВЫЧИСЛЕНИЙ



**СИСТЕМА
ТОЧНОГО ПОЗИЦИОНИРОВАНИЯ
ГУП МО "МОБТИ" - СТП МОБТИ**

8 (495) 780-17-85; stpmobti@mobti.ru www.mobti.ru

Список координат вычисленных точек
для ООО «Строительная компания Русь» по договору № 00-00002523-00
Заявка № 0563 от 06.03.2018г. к исх. №б/н

Система координат - МСК-50.

Система высот - Балтийская.

(Волоколамский район, Московская область)

№/№	Название точки	Координаты (м)		Высота (м)
		X	Y	
1	log0606a	498168.69	1278378.87	185.86
2	log0606b	498260.69	1278364.02	185.19
3	log0606c	498302.33	1278261.36	185.33

Специалист отдела СТП

Н.К. Таранина

06.03.2018г.

Начальник отдела СТП



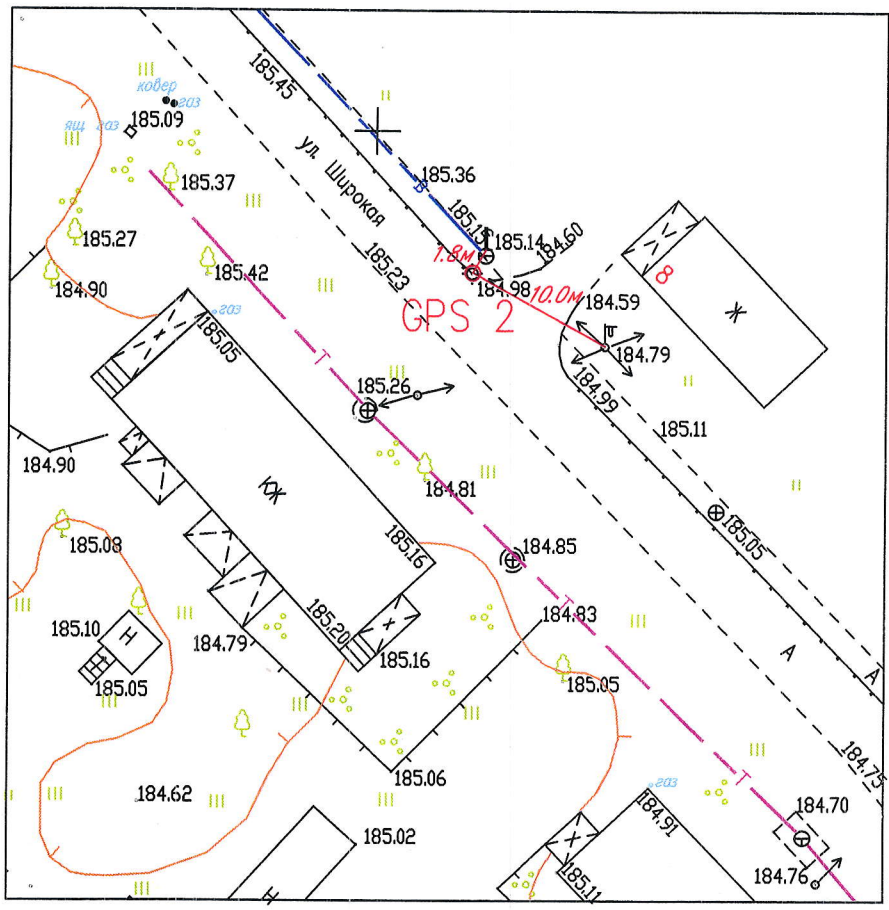
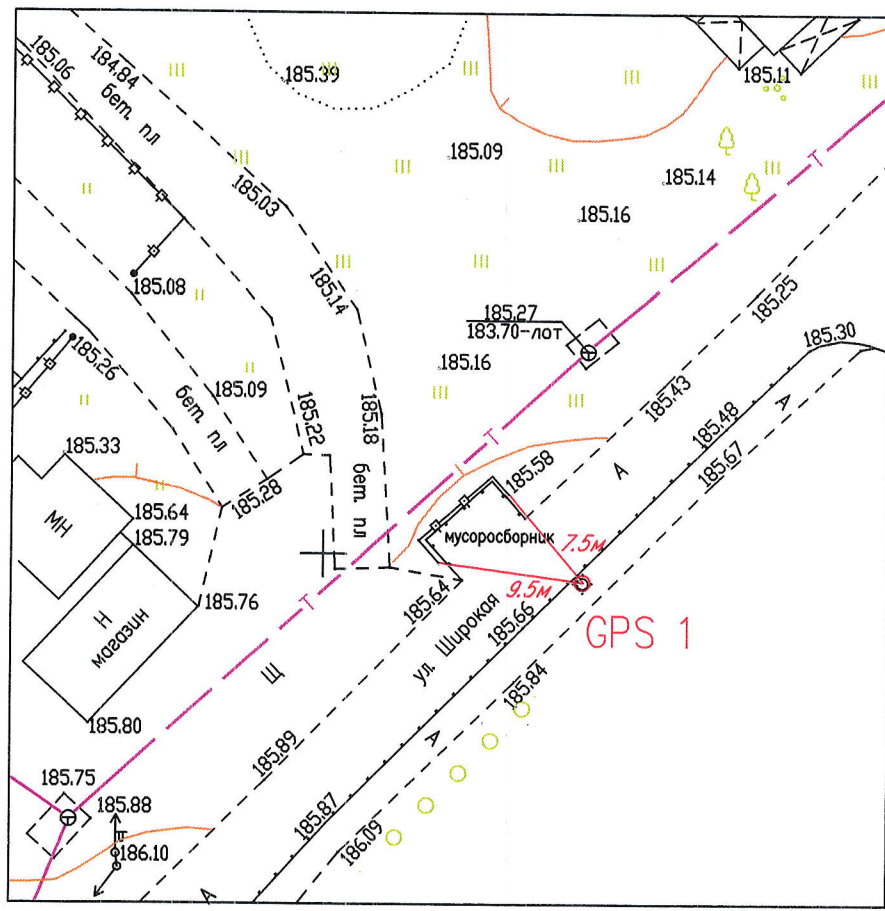
В.А. Шеполухин

06.03.2018г.

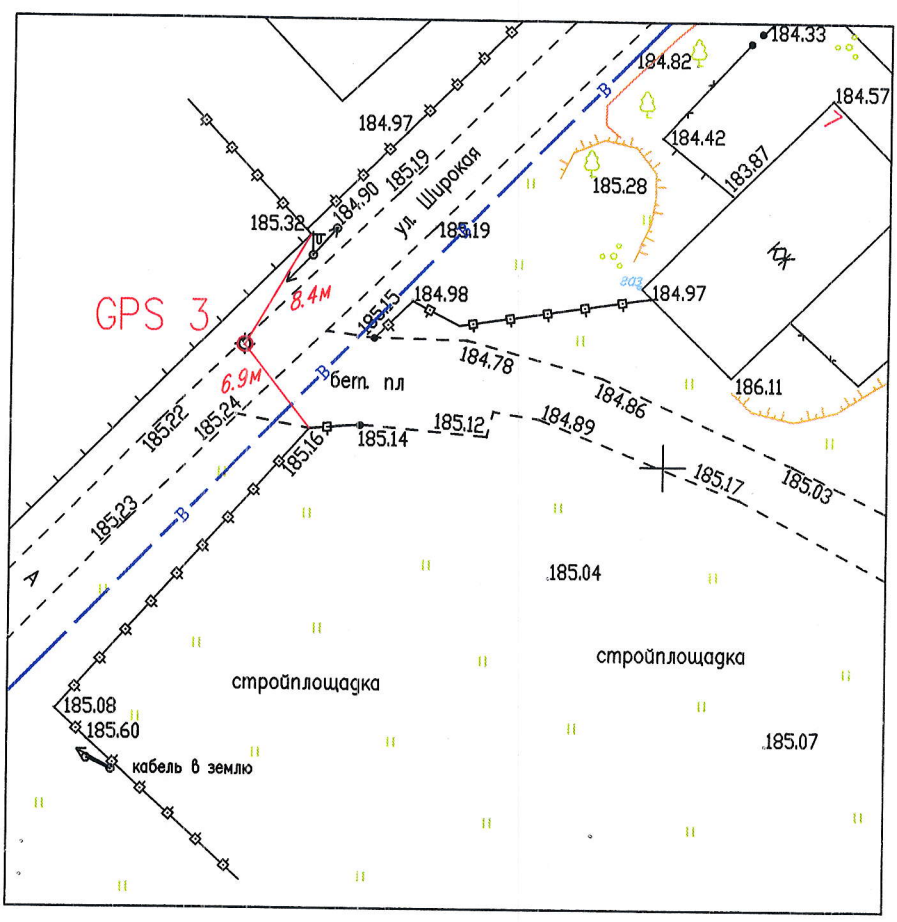
ГОСУДАРСТВЕННОЕ УНИТАРНОЕ ПРЕДПРИЯТИЕ МОСКОВСКОЙ ОБЛАСТИ
"МОСКОВСКОЕ ОБЛАСТНОЕ БЮРО ТЕХНИЧЕСКОЙ ИНВЕНТАРИЗАЦИИ"

МО, Красногорский р-н, 26 км автодороги "Балтия", БЦ "Рига Ленд", стр. Б2

АБРИСЫ исходных пунктов



АБРИСЫ исходных пунктов

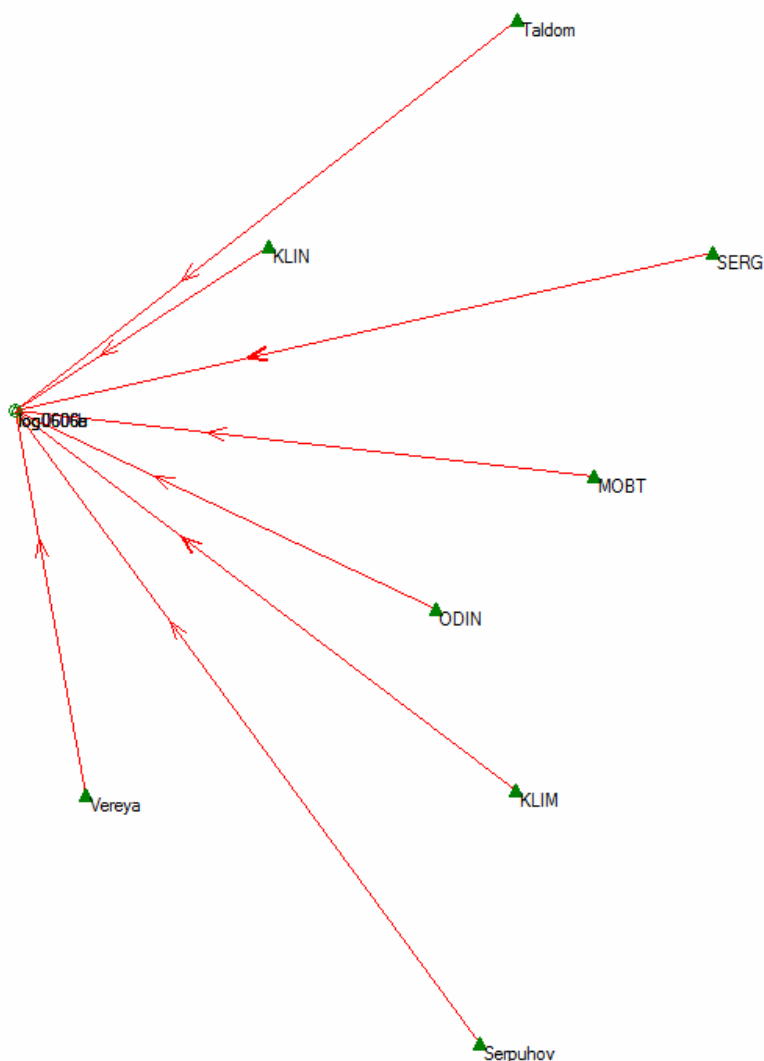


Отдел системы точного позиционирования ГУП МО "МОБТИ"
Отчет об обработке информации Заказчика
Заявка № 0563от06.03.2018г. к исх. №б/н

Предоставленный файл для постобработки	
Вводные данные	
Имя пункта	log0606a
Дата	06.06.2017
Начало / конец сеанса (КНС+3) / дискретность (сек.)	12:13/ 13:03/ 5
Тип антенны / высота из RINEX / из Заявки (м.)	TPSPG_A1/0.000/ 1.420
Обработка RINEX-файла	
Исключенные спутники	---
Кол-во базисных линий	6
Разность координат отдельных решений по базисным линиям от средневзвешенного решения (в плане/по высоте)	0.006/-0.014 0.005/ 0.017 0.006/ 0.017 0.006/-0.018 0.003/-0.009 0.006/ 0.009
СКО координат в геоцентрической системе (B\L\H) (м)	0.004/ 0.002/ 0.008
Ошибка положения точки в местной системе координат (в плане/по высоте) (м)	0.07 / 0.08
Предоставленный файл для постобработки	
Вводные данные	
Имя пункта	log0606b
Дата	06.06.2017
Начало / конец сеанса (КНС+3) / дискретность (сек.)	13:08/ 13:57/ 5
Тип антенны / высота из RINEX / из Заявки (м.)	TPSPG_A1/0.000/ 1.500
Обработка RINEX-файла	
Исключенные спутники	---
Кол-во базисных линий	7
Разность координат отдельных решений по базисным линиям от средневзвешенного решения (в плане/по высоте)	0.004/-0.030 0.008/-0.009 0.004/ 0.012 0.003/-0.007 0.010/ 0.002 0.003/ 0.012 0.005/ 0.022
СКО координат в геоцентрической системе (B\L\H) (м)	0.002/ 0.002/ 0.005
Ошибка положения точки в местной системе координат (в плане/по высоте) (м)	0.07 / 0.08

Предоставленный файл для постобработки	
Вводные данные	
Имя пункта	log0606c
Дата	06.06.2017
Начало / конец сеанса (КНС+3) / дискретность (сек.)	14:47/ 15:32/ 5
Тип антенны / высота из RINEX / из Заявки (м.)	TPSPG_A1/0.000/ 1.500
Обработка RINEX-файла	
Исключенные спутники	---
Кол-во базисных линий	8
Разность координат отдельных решений по базисным линиям от средневзвешенного решения (в плане/по высоте)	0.002/-0.044 0.003/ 0.002 0.013/ 0.014 0.006/ 0.039 0.008/-0.030 0.005/-0.004 0.007/ 0.016 0.004/ 0.008
СКО координат в геоцентрической системе (B\L\H) (м)	0.004/ 0.002/ 0.006
Ошибка положения точки в местной системе координат (в плане/по высоте) (м)	0.07 / 0.08

**Схема получения решения относительно сети базовых станций
(в системе ITRF2005)**



**Схема получения решения относительно пунктов ГГС
в районе проведения измерений ***



Примечание:

* по состоянию на 25.12.2013г. наружные знаки, центры знаков и марки пунктов ГГС сохранены;

** наружный знак пункта ГГС утрачен.

Ведущий специалист отдела СТП

06.03.2018г.

Р.Р. Хамитов

Ведомость координат

N	Имя пункта	X	Y	H
1	2	3	4	5
Планово-высотное обоснование				
1	1	498168.69	1278378.87	185.86
2	2	498260.69	1278364.02	185.19
3	3	498273.66	1278303.55	185.20
4	4	498302.33	1278261.36	185.33
5	5	498271.63	1278229.31	185.46
6	30	498334.28	1278286.86	185.51

Проект:

Волоколамск, ул. Пороховская

дата:

07.06.2017

Ведомость теодолитных ходов

Ход	Пункт	Изм. угол	Дир. угол	Изм. расст.	Урав. расст.	X	Y
1	2	3	4	5	6	7	8
1	1					498168,69	1278378,87
	2	111°01'32"	350°48'46"			498260,69	1278364,02
	3	202°40'14"	281°50'18"	61,97	61,97	498273,66	1278303,56
	4	102°02'24"	304°30'32"	51,00	51,00	498302,33	1278261,36
	5		27°53'02"	44,20	0,06	498271,63	1278229,31

Ведомость поправок

Станция	Цель	Редуцированное значение	Поправка	Уравненное значение
1	2	3	4	5
Расстояние				
1	2	93.18	0.01	93.19
2	1	93.18	0.01	93.19
4	5	44.20	0.18	44.38
5	4	44.20	0.18	44.38
Превышение				
1	2	-0.69	0.02	-0.67
2	1	0.67	-0.00	0.67

Проект: Волоколамск, ул. Гороховская

Дата: 07.06.2017

**Ведомость оценки точности положения пунктов
по результатам уравнивания**

М min	Пункт	М max	Пункт	М средняя

Пункт	М	Мх	Му	а	б	α	Мп
1	2	3	4	5	6	7	8
3							0.02
5							0.02

Ведомость оценки точности измерений в сети по результатам уравнивания

Ведомость оценки точности плановой сети

Класс	Линейно-угловая сеть				СКО углов в ходах	
	СКО направлений		СКО линий			
	Априорная	Фактич.	Априорная	Фактич.	Априорная	Фактич.
1-разряд	3.5360		0.0200	0.1313	5.0007	

Поправки по результатам уравнивания

Класс	В измеренные направления				В измеренные расстояния					
	Min	Сторона	Мах	Сторона	Средняя	Min	Сторона	Мах	Сторона	Средняя
1-разряд						0.01	2 - 1	0.18	5 - 4	0.10

Проект: Волоколамск, ул. Пороховская

Дата: 07.06.2017

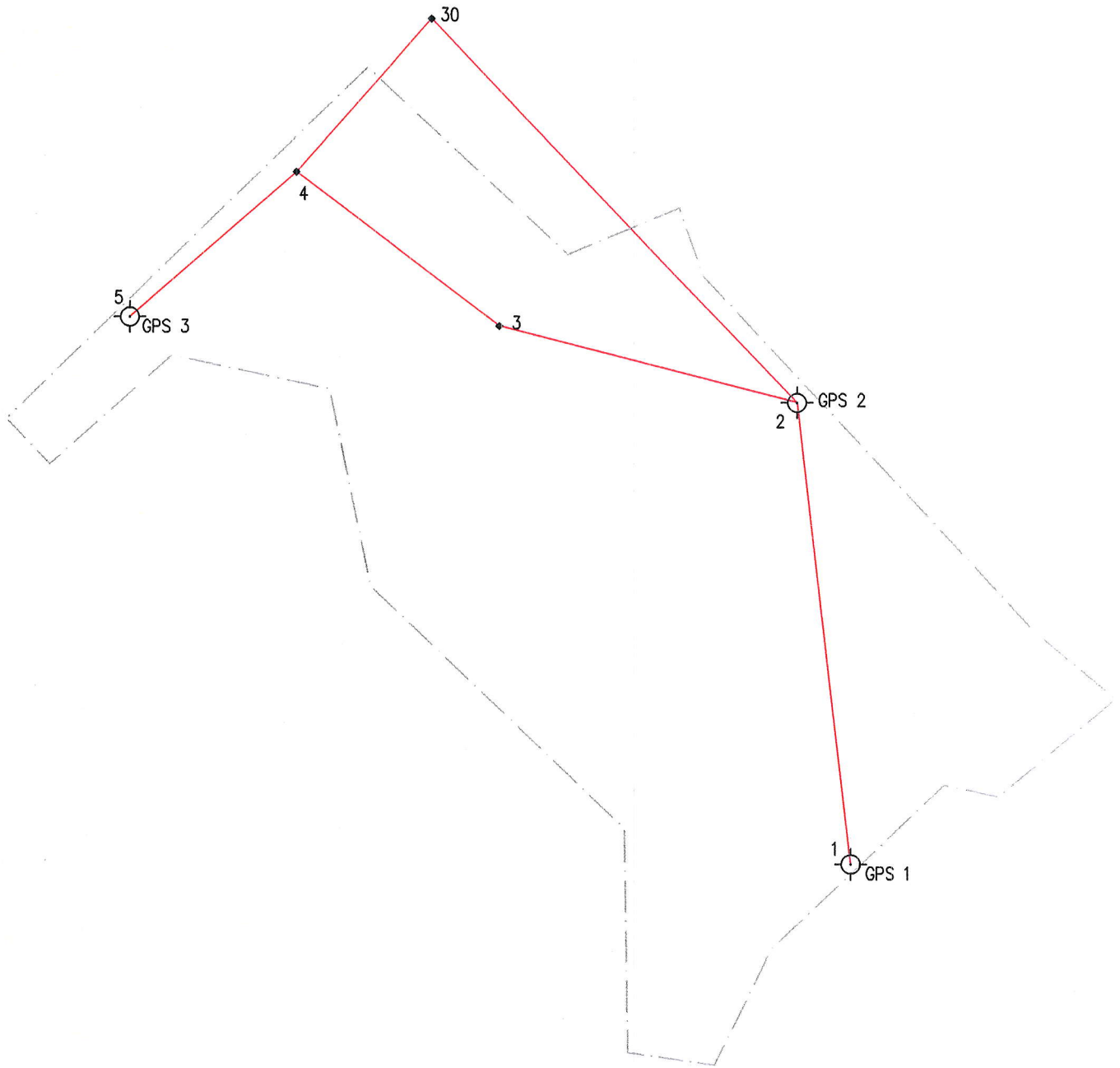
Ведомость обработки и уравнивания тригонометрического нивелирования

Станция	Цель	Гор. проложение	h прямо	h обратно	d _h	h средн.	Поправка	h уравни.	H уравни.
1	2	3	4	5	6	7	8	9	10
1	2	93.19	-0.69	0.67	-0.02	-0.68	0.01	-0.67	185.86
2	3	61.85	-0.05	0.03	-0.02	-0.04	0.05	0.01	185.19
	1	93.19	0.67	-0.69	-0.02	0.68	-0.01	0.67	
3	4	51.00	0.09	-0.10	-0.01	0.09	0.03	0.13	185.20
	2	61.85	0.03	-0.05	-0.02	0.04	-0.05	-0.01	
4	5	44.38	0.14	-0.11	0.03	0.13	-0.00	0.13	185.33
	3	51.00	-0.10	0.09	-0.01	-0.09	-0.03	-0.13	
5	4	44.38	-0.11	0.14	0.03	-0.13	0.00	-0.13	185.46

ГРАФИЧЕСКИЕ ПРИЛОЖЕНИЯ

СХЕМА

съемочной сети и картограмма работ



УСЛОВНЫЕ ОБОЗНАЧЕНИЯ:

⊕ GPS 1

исходный пункт

• 3

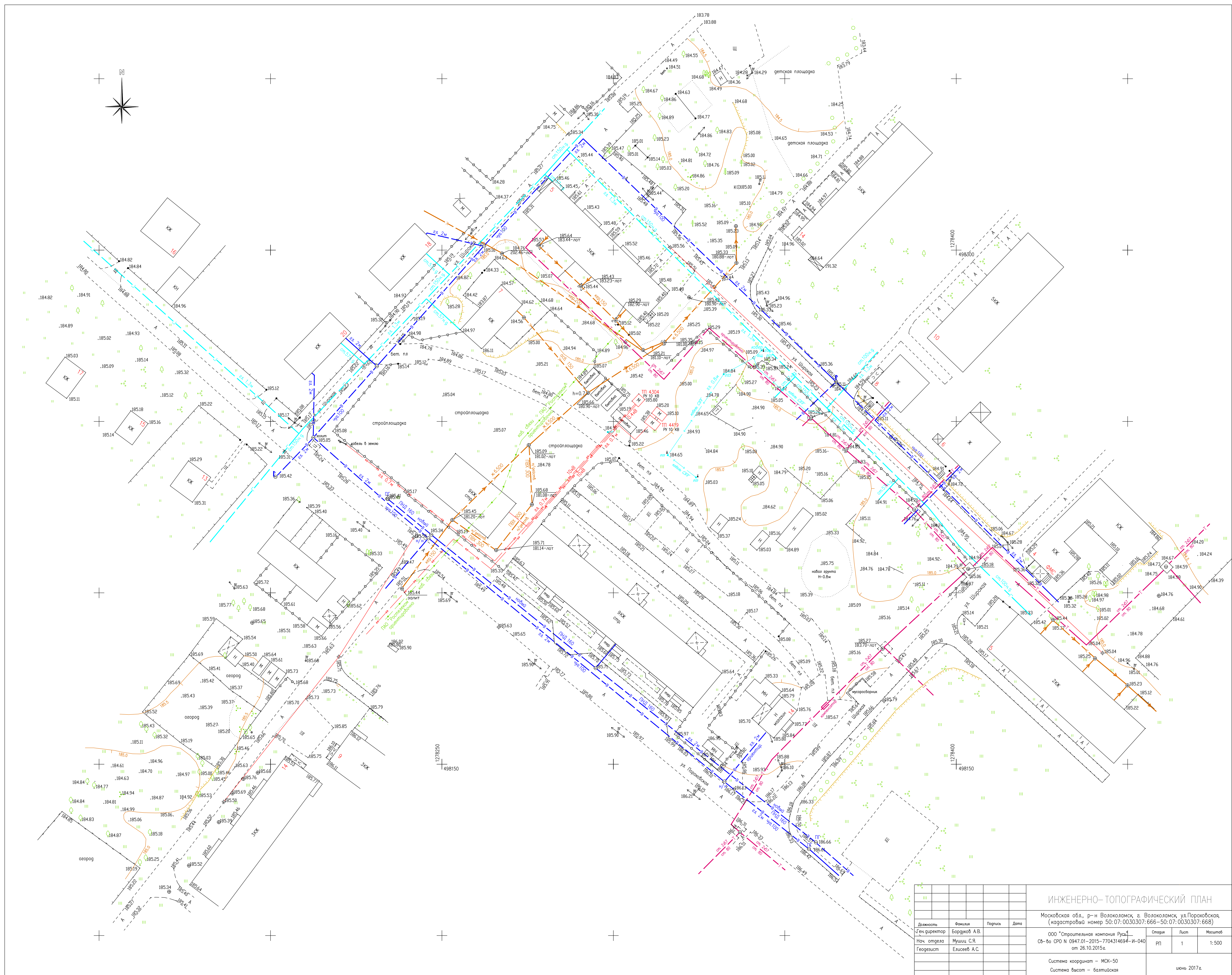
станции хода

— (red line)

теодолитный ход

— (dashed line)

граница съемки



ИНЖЕНЕРНО-ТОПОГРАФИЧЕСКИЙ ПЛАН			
Московская обл., р-н Волоколамск, с. Волоколамск, ул. Паровозная, (кадастровый номер 50:07:0030307:666-50:07:0030307:668)			
Должность	Фамилия	Подпись	Дата
Инженер	Боружаб А.В.		
Нач. отдела	Мушц С.Я.		
Геоделист	Елусеев А.С.		
ООО "Строительная компания Руса"			Страница
Св-во СРО N 0947.01-2015-7704314694-И-040 от 26.10.2015г.			Лист
Система координат - МСК-50			1
Система высот - Балтийская			1:500
июнь 2017г.			